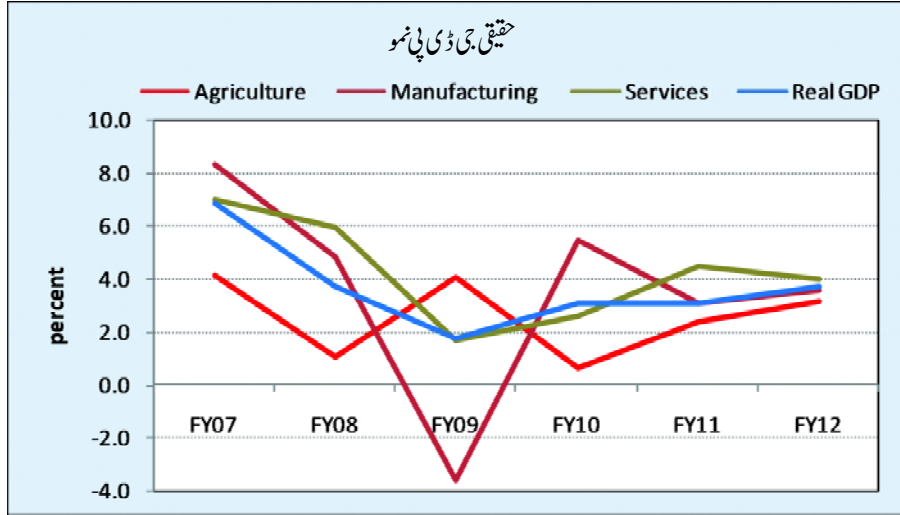


2.1 خام ملکی پیداوار												
ارب روپے												شعبہ
1999-2000ء میں مستقل عامل کی لاگت						جاری عامل کی لاگت						
نمو (فیصد)			رقم			نمو (فیصد)			رقم			
م12ء	م11ء	م10ء	م12ء	م11ء	م10ء	م12ء	م11ء	م10ء	م12ء	م11ء	م10ء	
3.1	2.4	0.6	1,269.49	1,230.98	1,202.41	5.5	24.4	13.8	3,899.31	3,697.07	2,972.66	1-زراعت
3.2	-0.2	-2.3	404.58	392.10	392.98	-15.5	31.5	9.5	1,191.68	1,410.11	1,072.16	i-اہم فصلیں
-1.3	2.7	-7.7	128.36	130.00	126.61	6.8	34.3	12.2	382.19	357.87	266.52	ii-چھوٹی فصلیں
4.0	4.0	4.3	699.63	672.49	646.78	21.0	18.7	18.0	2,204.25	1,821.16	1,533.72	iii-گہرائی
1.8	1.9	1.5	22.44	22.05	21.63	1.7	1.8	1.4	62.48	61.43	60.36	iv-ماہی گیری
0.9	-0.4	2.2	14.48	14.35	14.40	26.3	16.6	12.5	58.71	46.50	39.89	v-جنگل بانی
3.4	0.7	6.1	1,531.17	1,480.77	1,470.11	16.4	19.5	19.2	4,965.71	4,264.30	3,569.22	2-صنعتی شعبہ
4.4	-1.3	2.2	144.69	138.62	140.42	14.1	-10.6	26.4	446.53	391.27	437.90	i-کان کنی و معدنیات
3.6	3.1	5.5	1,124.27	1,085.64	1,053.36	16.1	28.1	20.1	3,694.46	3,181.98	2,484.70	ii-اشیا سازی
1.8	1.1	4.8	717.69	705.14	697.15	14.3	28.9	20.2	2,661.89	2,329.14	1,807.08	الف) بڑا پیمانہ
7.5	7.5	7.5	320.82	298.41	277.56	18.1	22.9	13.9	653.31	552.98	449.93	ب) چھوٹا پیمانہ
4.5	4.4	4.3	85.76	82.10	78.65	26.5	31.7	32.7	379.27	299.86	227.69	ج) ذہنی کاری
6.5	-7.1	16.3	129.89	122.01	131.32	21.9	5.5	8.2	410.86	336.99	319.32	iii-تغیرات
-1.6	-7.2	6.2	132.32	134.50	145.01	16.9	8.2	15.2	413.86	354.06	327.31	iv-بجلی و گیس کی تقسیم
3.3	1.5	3.6	2,800.66	2,711.75	2,672.52	11.4	21.7	16.7	8,865.03	7,961.36	6,541.88	اجتناس کا پیداواری شعبہ (1+2)
4.0	4.4	2.6	3,227.91	3,103.28	2,971.08	15.8	21.9	15.210,571.80	9,131.54	7,491.75	3-خدمات کا شعبہ	
1.3	0.9	1.9	581.40	574.21	569.29	15.6	16.9	15.4	2,476.79	2,143.40	1,832.76	i-مال برداری، ذخیرہ کاری اور مواصلات
3.6	3.5	4.5	1,032.39	996.72	962.74	14.8	26.3	17.1	3,574.10	3,112.13	2,463.64	ii-تھوک و خوردہ تجارت
6.5	-1.4	-12.2	288.60	270.91	274.77	17.9	12.3	-1.9	807.81	685.11	609.94	iii-مالیات و بیمہ
3.5	1.8	3.5	164.28	158.71	155.92	14.6	16.1	15.7	459.83	401.35	345.76	iv-جائے سکونت کی ملکیت
2.6	14.2	2.5	398.89	388.73	340.48	13.8	30.0	14.2	1,119.33	983.92	757.06	v-نظم و نسق عام و دفاع
6.8	6.9	7.8	762.37	714.00	667.89	18.2	21.8	20.7	2,133.94	1,805.62	1,482.59	vi-کیوبٹی، ایس اینڈ ٹی خدمات
3.7	3.0	3.1	6,028.57	5,815.03	5,643.60	13.7	21.8	15.919,436.83	17,092.90	14,033.63	4-خام ملکی پیداوار (ع)	
14.1	-2.4	-2.0	393.78	344.98	353.43	25.6	20.4	10.4	1,274.47	1,014.85	842.90	5-بالواسطہ ٹیکس
37.5	-49.8	-61.8	18.68	13.58	27.07	-23.3	2.8	-51.4	57.42	74.89	72.88	6-زراعت
4.2	3.0	3.5	6,403.67	6,146.42	5,969.96	14.5	21.8	16.320,653.87	18,032.87	14,803.65	7-خام ملکی پیداوار (من)	
11.9	20.0	54.0	234.62	209.72	174.70	25.0	44.9	63.5	1,025.11	820.23	566.25	8-بیرون ملک سے آمدنی کا خالص عامل
4.0	3.5	4.1	6,263.19	6,024.75	5,818.30	14.2	22.7	17.220,461.94	17,913.13	14,599.88	9-مجموعی ملکی پیداوار (ع)	
4.4	3.4	4.5	6,638.28	6,356.14	6,144.66	15.0	22.7	17.621,678.98	18,853.10	15,369.90	10-مجموعی ملکی پیداوار (من)	
2.1	2.1	2.1	178.91	175.31	171.73	2.1	2.1	2.1	178.91	175.31	171.73	11-آبادی (ملین)
1.9	1.4	1.9	35,007	34,366	33,881	11.9	20.2	14.8	114,370	102,180	85,016	12-نی کس آمدنی (ع) (روپے)
2.3	1.3	2.4	37,104	36,257	35,781	12.7	20.2	15.2	121,173	107,541	89,500	13-نی کس آمدنی (من) (روپے)

ماخذ: پاکستان دفتر شماریات

نوٹ: اعشاریہ ختم کرنے اور نمو (فیصد) کے اصل قدر کے مطابق ہونے کی وجہ سے کل میں فرق ہو سکتا ہے۔
ع: عام لاگت، من: منڈی کے نرخ، ع: عبوری



2.2 خام ملکی پیداوار پر اخراجات										
ارب روپے										
1999-2000ء میں مستقل عامل کی لاگت					جاری عامل کی لاگت					اخراجات
میں 12ء	میں 11ء	میں 10ء	میں 09ء	میں 08ء	میں 12ء	میں 11ء	میں 10ء	میں 09ء	میں 08ء	
5,657.46	5,094.02	4,901.09	4,746.42	4,518.38	19,752.50	16,590.12	13,367.63	11,367.26	9,113.74	صرف مجموعی اخراجات
4,823.96	4,323.70	4,168.78	4,240.38	3,779.31	18,031.74	15,160.00	12,188.90	10,338.10	7,835.31	نئی صرف کے اخراجات
833.50	770.32	732.31	506.04	739.07	1,720.76	1,430.12	1,178.73	1,029.16	1,278.43	حکومتی صرف کے عام اخراجات
690.93	769.39	814.63	873.13	1,024.70	2,255.86	2,069.24	2,066.95	2,114.13	2,094.74	خام ملکی معین سرمائے کی تشکیل
102.46	98.34	95.52	92.25	89.05	330.46	288.53	236.86	203.58	163.89	ذخائر میں تبدیلیاں
927.87	1,071.28	1,046.41	904.38	935.30	2,575.36	2,552.62	2,009.46	1,636.20	1,316.44	اشیا کی برآمدات اور غیر عامل خدمات
975.05	886.61	887.69	850.70	1,002.05	4,260.32	3,467.64	2,877.24	2,597.18	2,446.01	منفی، اشیا اور غیر عامل خدمات کی درآمد
6,403.67	6,146.42	5,969.96	5,765.47	5,565.38	20,653.87	18,032.87	14,803.65	12,723.99	10,242.80	منڈی کی قیمتوں پر خام ملکی پیداوار کے اخراجات
234.62	209.72	174.70	113.42	85.59	1,025.11	820.23	566.25	346.28	208.92	جمع باقی دنیا سے خالص عامل آمدنی
6,638.28	6,356.14	6,144.66	5,878.89	5,650.96	21,678.98	18,853.10	15,369.90	13,070.27	10,451.72	منڈی کی قیمتوں پر خام ملکی پیداوار کے اخراجات
393.78	344.98	353.43	360.58	372.65	1,274.47	1,014.85	842.90	763.50	667.6	منفی، بالواسطہ ٹیکس
18.68	13.58	27.07	70.83	190.29	57.42	74.89	72.88	149.98	346.39	جمع زراعت
6,263.19	6,024.75	5,818.30	5,589.14	5,468.60	20,461.94	17,913.13	14,599.88	12,456.74	10,130.51	عامل کی لاگت پر خام ملکی پیداوار
435.69	443.51	444.72	439.91	437.11	1,100.88	957.17	880.51	825.09	712.23	تموین برائے معین سرمایہ جاتی صرف
5,827.50	5,581.24	5,373.58	5,149.24	5,031.49	19,361.06	16,955.96	13,719.36	11,631.65	9,418.28	خالص ملکی پیداوار پر عامل کی لاگت
فیصد نمو										
11.1	3.9	3.3	5.0	2.3	19.1	24.1	17.6	24.7	24.2	صرف مجموعی اخراجات
11.6	3.7	-1.7	12.2	-2.7	18.9	24.4	17.9	31.9	19.7	نئی صرف کے اخراجات
8.2	5.2	44.7	-31.5	38.9	20.3	21.3	14.5	-19.5	60.6	حکومتی صرف کے عام اخراجات
-10.2	-5.6	-6.7	-14.8	7.3	9.0	0.1	-2.2	0.9	15.4	خام ملکی معین سرمائے کی تشکیل
4.2	3.0	3.5	3.6	1.6	14.5	21.8	16.3	24.2	18.1	ذخائر میں تبدیلیاں
-13.4	2.4	15.7	-3.3	-5.3	0.9	27.0	22.8	24.3	7.0	اشیا کی برآمدات اور غیر عامل خدمات
10.0	-0.1	4.3	-15.1	3.5	22.9	20.5	10.8	6.2	32.1	منفی، اشیا اور غیر عامل خدمات کی درآمد
4.2	3.0	3.5	3.6	1.6	14.5	21.8	16.3	24.2	18.1	منڈی کی قیمتوں پر خام ملکی پیداوار کے اخراجات
11.9	20.0	54.0	32.5	3.8	25.0	44.9	63.5	65.7	32.5	جمع باقی دنیا سے خالص عامل آمدنی
4.4	3.4	4.5	4.0	1.6	15.0	22.7	17.6	25.1	18.4	منڈی کی قیمتوں پر خام ملکی پیداوار کے اخراجات
14.1	-2.4	-2.0	-3.2	3.0	25.6	20.4	10.4	14.4	19.9	منفی، بالواسطہ ٹیکس
37.5	-49.8	-61.8	-62.8	151.7	-23.3	2.8	-51.4	-56.7	191.2	جمع زراعت
4.0	3.5	4.1	2.2	3.7	14.2	22.7	17.2	23.0	20.7	عامل کی لاگت پر خام ملکی پیداوار
-1.8	-0.3	1.1	0.6	3.2	15.0	8.7	6.7	15.8	13.9	تموین برائے معین سرمایہ جاتی صرف
4.4	3.9	4.4	2.3	3.7	14.2	23.6	17.9	23.5	21.3	خالص ملکی پیداوار

نوٹ: نئی صرف کے اخراجات کو بقایا کے طور پر لیا گیا ہے۔

1- اس سیریز کی ابتدائی جائزوں سے مماثلت ضروری نہیں ہے کیونکہ پاکستان دفتر شماریات نے اس پر نظر ثانی کی ہے۔

2- اس جدول میں برآمدات و درآمدات کے لیے جن اعداد و شمار کو استعمال کیا گیا ہے وہ تجارتی شماریات پر مبنی ہیں، جنہیں درآمدات و برآمدات کے حقیقی اندراج کی بنیاد پر مرتب کیا جاتا ہے۔ مذکورہ ڈیٹا کے ادا ٹیکوں کے توازن میں جاری حسابات کے خسارے اور مضروب بندی ڈویژن کی جانب سے بیرونی رقم کی آمد کے متعلق تخمینوں میں مماثلت نہیں پائی جاتی (جدول 2.4) کیونکہ موخر الذکر ادا ٹیکوں کے توازن پر مبنی ہے جسے درآمدی ادا ٹیکوں اور برآمدی وصولیوں کی بنیاد پر مرتب کیا جاتا ہے۔

3- بیرون ملک سے خالص آمدنی عامل کے دیئے گئے اعداد و شمار میں ساتھ لائے والے ذاتی سامان کی سپیڈ قدر کو بھی شامل کیا جاتا ہے جبکہ مضروب بندی ڈویژن کے تخمینے میں (قومی و ملکی بچتوں کے فرق کو جدول 2-4 میں دیا گیا ہے)۔ ذاتی سامان کو منہا کیا گیا ہے۔ اس لیے دونوں کے اعداد و شمار میں مماثلت نہیں پائی جاتی۔

2.3 خام معینہ سرمائے کی تشکیل										
(ارب روپے)										
1999-2000ء میں مستقل حامل کی لاگت					موجودہ حامل کی لاگت					شعبہ
میں 12ء	میں 11ء	میں 10ء	میں 09ء	میں 08ء	میں 12ء	میں 11ء	میں 10ء	میں 09ء	میں 08ء	
507.26	582.73	624.60	650.32	756.04	1,639.51	1,549.48	1,545.18	1,561.60	1,539.65	I۔ نجی شعبہ
112.68	121.97	119.78	112.25	107.27	188.44	200.70	189.87	169.80	147.38	زراعت
12.71	21.60	34.47	29.44	23.92	61.14	74.09	109.63	90.73	62.76	کان کنی و معدنیات
99.99	110.81	125.14	136.71	164.33	398.34	344.47	351.23	371.20	362.82	ایشیاسازی
41.73	57.58	76.50	92.27	123.72	172.27	183.17	216.25	250.69	270.58	i۔ بڑا پیمانہ
58.26	53.24	48.64	44.44	40.61	226.07	161.29	134.98	120.52	92.25	ii۔ چھوٹا پیمانہ ¹
4.79	5.34	9.50	13.02	12.04	15.39	14.83	21.93	28.21	19.09	تعمیرات
3.19	19.27	8.74	10.54	12.91	14.61	64.40	26.99	31.64	32.84	بجلی و گیس کی تقسیم
38.19	62.14	97.85	108.76	163.80	152.36	191.59	274.85	297.20	372.54	مال برداری، ذخیرہ کاری اور مواصلات
24.18	24.56	24.57	22.96	23.05	71.07	63.00	56.88	52.00	43.14	تھوک و خوردہ تجارت
11.23	21.39	17.44	38.36	78.38	34.55	53.93	40.05	84.88	147.27	مالیات و بیمہ
107.26	104.86	102.08	99.36	96.72	329.86	264.37	234.42	219.87	181.73	جائے سکونت کی ملکیت
93.03	90.79	85.04	78.92	73.62	373.77	278.10	239.34	216.08	170.06	خدمات
42.81	46.72	61.94	62.12	88.74	176.66	148.80	182.19	175.47	204.87	الف۔ سرکاری شعبہ
0.04	0.05	0.05	0.04	0.05	0.15	0.15	0.15	0.13	0.13	زراعت
1.87	3.43	18.82	15.48	12.19	9.00	11.77	59.84	47.72	31.99	کان کنی و معدنیات
1.16	1.56	1.36	1.57	0.58	4.79	4.95	3.84	4.25	1.26	ایشیاسازی
4.26	2.72	4.31	6.80	9.10	13.69	7.54	9.95	14.73	14.42	تعمیرات
14.25	20.17	15.27	19.29	21.86	65.27	67.40	47.16	57.92	55.60	بجلی و گیس کی تقسیم
12.99	10.72	14.12	11.19	37.20	51.83	33.04	39.65	30.57	84.61	مال برداری، ذخیرہ کاری اور مواصلات
0.14	0.69	3.87	0.70	1.89	0.55	2.14	10.87	1.91	4.30	i۔ ریلوے
3.09	5.24	2.98	2.84	6.35	12.33	16.15	8.37	7.76	14.45	ii۔ ڈاک خانے اور پی ٹی سی
9.77	4.78	7.26	7.65	28.96	38.95	14.75	20.40	20.91	65.87	iii۔ دیگر
1.28	1.53	1.88	2.07	2.54	3.94	3.85	4.32	4.57	4.77	مالی ادارے
6.97	6.57	6.14	5.69	5.23	28.00	20.11	17.28	15.59	12.08	خدمات
140.86	139.94	128.10	160.69	179.92	439.69	370.96	339.57	377.06	350.22	ب۔ عمومی حکومت
20.67	22.82	24.34	25.43	42.73	64.52	60.49	64.51	59.66	83.18	i۔ وفاقی
90.87	90.80	82.07	90.06	92.35	283.64	240.69	217.55	211.33	179.76	ii۔ صوبائی
29.32	26.33	21.70	45.20	44.84	91.53	69.79	57.52	106.07	87.29	iii۔ مقامی حکومتیں
183.68	186.66	190.04	222.81	268.66	616.35	519.76	521.77	552.53	555.10	II۔ سرکاری شعبہ (الف+ب)
690.93	769.39	814.63	873.13	1,024.70	2,255.86	2,069.24	2,066.95	2,114.13	2,094.74	کل (I+II)
										فیہر نمبر
-13.0	-6.7	-4.0	-14.0	9.3	5.8	0.3	-1.1	1.4	15.3	I۔ نجی شعبہ
-7.6	1.8	6.7	4.6	51.5	-6.1	5.7	11.8	15.2	-2.6	زراعت
-41.2	-37.3	17.1	23.1	13.3	-17.5	-32.4	20.8	44.6	28.1	کان کنی و معدنیات
-9.8	-11.5	-8.5	-16.8	-7.5	15.6	-1.9	-5.4	2.3	4.7	ایشیاسازی
-27.5	-24.7	-17.1	-25.4	-12.0	-6.0	-15.3	-13.7	-7.4	-0.7	i۔ بڑا پیمانہ
9.4	9.4	9.4	9.4	9.4	40.2	19.5	12.0	30.6	24.5	ii۔ چھوٹا پیمانہ ¹
-10.3	-43.7	-27.0	8.1	-29.1	3.7	-32.4	-22.3	47.7	-21.3	تعمیرات

2.3 خام معینہ سرمائے کی تشکیل										
(ارب روپے)										
1999-2000ء میں مستقل عامل کی لاگت					موجودہ عامل کی لاگت					شعبہ
میں 12ء	میں 11ء	میں 10ء	میں 09ء	میں 08ء	میں 12ء	میں 11ء	میں 10ء	میں 09ء	میں 08ء	
-83.5	120.6	-17.1	-18.4	-2.2	-77.3	138.6	-14.7	-3.7	10.8	بجلی و گیس کی تقسیم
-38.5	-36.5	-10.0	-33.6	1.2	-20.5	-30.3	-7.5	-20.2	14.9	مال برداری، ذخیرہ کاری، مواصلات
-1.5	..	7.0	-0.4	2.1	12.8	10.8	9.4	20.5	15.9	تھوک خوردہ تجارت
-47.5	22.7	-54.5	-51.1	69.5	-35.9	34.6	-52.8	-42.4	88.9	مالیات و بیمہ
2.3	2.7	2.7	2.7	2.7	24.8	12.8	6.6	21.0	14.5	جائے سکونت کی ملکیت
2.5	6.8	7.8	7.2	9.8	34.4	16.2	10.8	27.1	24.3	خدمات
-8.4	-24.6	-0.3	-30.0	4.2	18.7	-18.3	3.8	-14.4	18.6	الف۔ سرکاری شعبہ
-22.2	-10.0	13.6	-17.0	-51.4	4.1	-3.3	17.2	-1.5	-43.5	زراعت
-45.5	-81.8	21.5	27.0	6.5	-23.5	-80.3	25.4	49.2	20.5	کان کنی و معدنیات
-25.5	14.7	-13.3	170.8	-69.5	-3.3	29.0	-9.8	236.4	-65.6	اشیا سازی
56.9	-37.0	-36.6	-25.3	-7.4	81.6	-24.2	-32.4	2.1	2.7	تعمیرات
-29.4	32.1	-20.8	-11.7	11.8	-3.2	42.9	-18.6	4.2	26.8	بجلی و گیس کی تقسیم
21.2	-24.1	26.2	-69.9	5.2	56.9	-16.7	29.7	-63.9	19.3	مال برداری، ذخیرہ کاری اور مواصلات
-16.1	-18.9	-8.9	-18.6	15.4	2.3	-11.0	-5.4	-4.2	28.6	مالی ادارے
6.2	6.9	7.8	8.9	9.8	39.2	16.4	10.8	29.0	24.3	خدمات
0.7	9.2	-20.3	-10.7	0.8	18.5	9.2	-9.9	7.7	14.4	ب۔ عمومی حکومت
-1.6	-1.8	-14.7	-17.1	1.9	18.6	-0.4	-5.6	-0.5	15.9	II۔ سرکاری شعبہ
-10.2	-5.6	-6.7	-14.8	7.3	9.0	0.1	-2.2	0.9	15.4	کل

ماخذ: پاکستان دفتر شماریات

ع: عبوری، 1: ذخیرہ کاری کو چھوٹے پیمانے میں شامل کیا گیا ہے

2.4 سرمایہ کاری اور بچتیں، موجودہ نرخوں پر												
(ارب روپے)												
بجائگی ڈی پی فیصد					رقم					م 08 تا 12ء کی اوسط	12%	
م 12ء	م 11ء	م 10ء	م 09ء	م 08ء	م 12ء	م 11ء	م 10ء	م 09ء	م 08ء	رقم		
12.5	13.1	15.6	18.2	22.1	2,586.3	2,357.8	2,303.8	2,317.7	2,258.6	2,364.8	خام مجموعی سرمایہ کاری	
1.6	1.6	1.6	1.6	1.6	330.5	288.5	236.9	203.6	163.9	244.7	ذخائر میں تبدیلیاں	
10.9	11.5	14.0	16.6	20.5	2,255.9	2,069.2	2,066.9	2,114.1	2,094.7	2,120.2	خام مبین سرمایہ کاری	
3.0	2.9	3.5	4.3	5.4	616.4	519.8	521.8	552.5	555.1	553.1	(الف) سرکاری شعبہ	
7.9	8.6	10.4	12.3	15.0	1,639.5	1,549.5	1,545.2	1,561.6	1,539.6	1,567.1	(ب) نجی شعبہ	
2.0	(0.1)	2.2	5.7	8.5	412.6	(18.3)	330.7	727.0	867.8	464.0	بیرونی رقم کی خالص آمد	
10.5	13.2	13.3	12.5	13.6	2,173.7	2,376.1	1,973.1	1,590.7	1,390.8	1,900.9	قوی بچتیں	
2.4	1.0	4.2	3.0	(1.2)	486.0	184.0	626.6	385.9	(119.6)	312.6	(الف) سرکاری بچتیں	
(0.9)	(2.2)	(1.0)	1.0	(2.1)	(192.4)	(402.3)	(145.7)	131.5	(216.5)	(165.1)	i- عمومی حکومت	
3.3	3.3	5.2	2.0	0.9	678.4	586.3	772.3	254.4	96.9	477.6	ii- دیگر *	
8.2	12.2	9.1	9.5	14.7	1,687.8	2,192.1	1,346.5	1,204.8	1,510.4	1,588.3	(ب) نجی بچتیں	
6.2	10.2	7.1	7.5	12.7	1,274.7	1,831.4	1,050.5	950.3	1,305.6	1,282.5	i- گھریلو	
2.0	2.0	2.0	2.0	2.0	413.1	360.7	296.1	254.5	204.9	305.8	ii- کارپوریٹ **	
5.0	4.5	3.8	2.7	2.0	1,025.1	820.2	566.2	346.3	208.9	593.4	خالص آمدنی حاصل	
5.6	8.6	9.5	9.8	11.5	1,148.6	1,555.9	1,406.9	1,244.4	1,181.9	1,307.5	ملکی بچتیں	
					20,653.9	18,032.9	14,803.7	12,724.0	10,242.8	15,291.4	جی ڈی پی (منڈی کی قیمتیں)	
					21,679.0	18,853.1	15,369.9	13,070.3	10,451.7	15,884.8	خام ملکی پیداوار (منڈی کی قیمتیں)	

ماخذ: منصوبہ بندی و ترقی ڈویژن

ع: عبوری

* اس میں شامل ہیں:

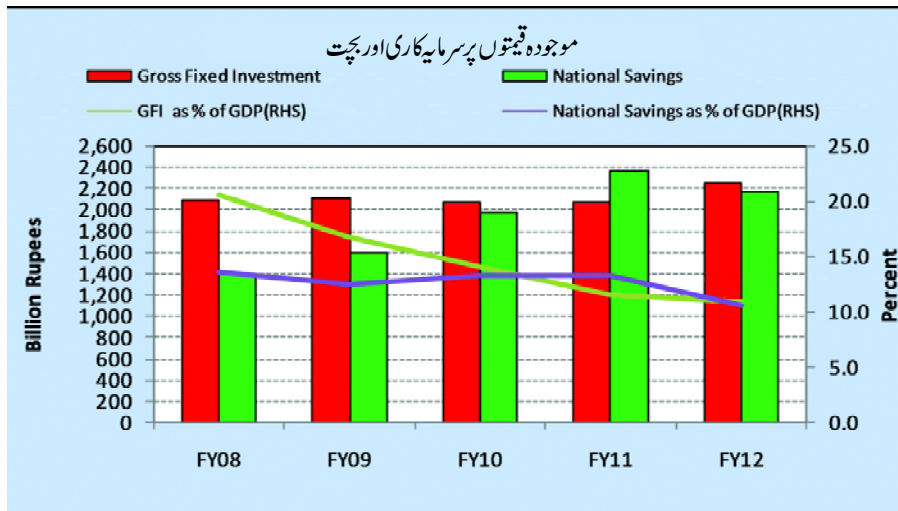
(i) سرکاری کارپوریشنیں

(ii) سرکاری کاروباری ادارے

(iii) سرکاری و عمومی حکومت کے مالی اداروں کی سیلف فنڈنگ

(iv) بیرونی ضمانتی قرضوں کی ادائیگی

** کارپوریٹ بچتیں گذشتہ طرز پر جی ڈی پی (منڈی کی قیمت) کے 2 فیصد پر لگی ہیں



2.5 اہم فصلوں کا رقبہ، پیداوار اور یافت												
رقبہ: 000 ہیکٹرز، پیداوار: 000 ٹن، یافت: ہیکٹروگرام فی ہیکٹر												
م 12ء			م 11ء			م 10ء			م 09ء			فصل
رقبہ	پیداوار	یافت	رقبہ	پیداوار	یافت	رقبہ	پیداوار	یافت	رقبہ	پیداوار	یافت	
2,690	23,337	8,674	2,833	25,214	8,901	2,553	23,311	9,132	2,657	24,033	9,046	غذائی فصلیں
												گندم
2,396	6,160	2,571	2,039	4,823	2,365	2,387	6,883	2,883	2,346	6,952	2,963	چاول
3,944	4,271	1,083	3,806	3,707	974	3,489	3,262	935	3,415	3,593	1,052	مکئی
269	282	1,050	471	496	1,054	527	562	1,067	685	741	1,081	چنا
664	304	458	631	346	548	616	293	476	630	296	470	باہرا
640	137	214	616	141	229	621	154	248	627	165	263	جوار
933	70	75	922	71	77	845	71	84	953	82	86	جو
660	93	141	555	76	137	650	119	183	714	157	220	مونگ
440	11	25	440	11	25	458	11	24	500	14	28	ماش
---	---	---	500	13	26	458	11	24	452	14	31	مسور
816	13,595	2,835	725	11,460	2,689	707	12,914	3,106	713	11,819	2,820	ریشہ دار فصلیں
												کیپاس*
55,196	58,397	1,058	55,981	55,309	988	52,357	49,373	943	48,635	50,045	1,029	دیگر فصلیں
---	---	---	867	176	203	848	151	178	807	188	233	گنا
395	30	76	397	31	78	413	33	80	451	41	91	سرسوں اور رائی**
---	---	---	2,020	103	51	2,125	119	56	2,100	105	50	تل
												تنباکو
												فیصد نمو
-5.0	-7.4	-2.6	11.0	8.2	-2.5	-3.9	-3.0	1.0	8.4	14.7	5.8	غذائی فصلیں
												گندم
17.5	27.7	8.7	-14.6	-29.9	-18.0	1.8	-1.0	-2.7	6.1	25.0	17.8	چاول
3.6	15.2	11.2	9.1	13.6	4.2	2.1	-9.2	-11.1	-0.3	-0.3	0.0	مکئی
-42.9	-43.1	-0.4	-10.7	-11.7	-1.2	-23.2	-24.2	-1.3	59.8	56.0	-2.3	گرام
5.1	-12.1	-16.4	2.6	18.1	15.1	-2.3	-1.0	1.3	9.6	-3.0	-11.5	باہرا
4.0	-2.8	-6.6	-0.8	-8.4	-7.7	-1.0	-6.7	-5.7	3.7	-2.9	-6.4	جوار
1.2	-1.4	-2.6	9.1	0.0	-8.3	-11.4	-13.4	-2.3	-0.3	-5.7	-5.5	جو
18.9	22.4	2.9	-14.7	-36.1	-25.1	-8.9	-24.2	-16.8	-1.4	-11.8	-10.6	مونگ
-	-	-	-4.0	0.0	4.2	-8.3	-21.4	-14.3	-2.9	-17.6	-15.2	ماش
---	---	---	9.1	18.2	8.3	1.5	-21.4	-22.6	-9.7	-6.7	3.3	مسور
12.5	18.6	5.4	2.5	-11.3	-13.4	-0.8	9.3	10.1	9.9	1.4	-7.7	ریشہ دار فصلیں
												کیپاس*
-1.4	5.6	7.1	6.9	12.0	4.8	7.7	-1.3	-8.4	-5.6	-21.7	-17.1	دیگر فصلیں
---	---	---	2.2	16.6	14.0	5.1	-19.7	-23.6	2.7	6.8	4.0	گنا
-0.7	-3.2	-2.6	-3.7	-6.1	-2.5	-8.4	-19.5	-12.1	3.8	24.2	19.7	سرسوں اور رائی**
---	---	---	-5.0	-13.4	-8.9	1.2	13.3	12.0	-0.8	-2.8	-2.0	تل
												تنباکو

ماخذ: پاکستان دفتر شماریات

ع: عبوری * 000 کانٹھوں کی پیداوار (1 کانٹھ=375 پاؤنڈ یا 170.09711 کلوگرام) ** کیو لاکو کال کر --- دستیاب نہیں

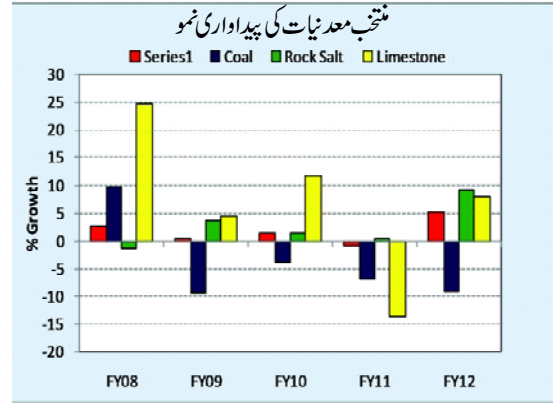
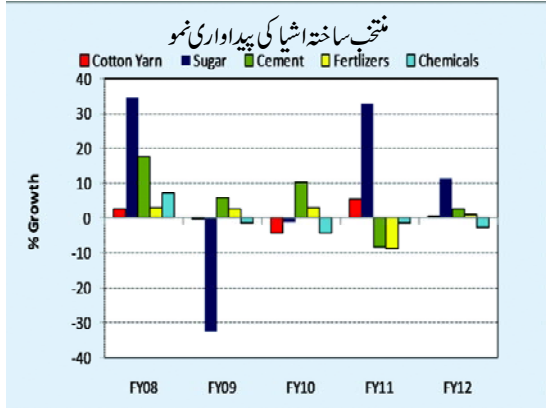
2.6 منتخب تیاراشیا اور معدنیات کی پیداوار												
فیصد نمو					پیداوار					اوسط 08-12ء		تیاراشیا/معدنیات
م 12ء	م 11ء	م 10ء	م 09ء	م 08ء	م 12ء	م 11ء	م 10ء	م 09ء	م 08ء	فیصد نمو	پیداوار	
0.5	5.5	-4.3	-0.1	2.5	2,955	2,939	2,787	2,913	2,915	0.8	2,902	سوئی دھاگہ (ہزار ٹن)
0.3	1.1	-0.8	0.1	3.9	1,023	1,020	1,009	1,017	1,016	0.9	1,017	سوئی کپڑا (ملین میٹر)
1.1	-12.3	-22.6	6.2	9.3	94	93	106	137	129	-3.7	112	پتہ سن کی اشیا (ہزار ٹن)
1.2	1.6	1.4	-6.8	-3.6	1,105	1,092	1,075	1,060	1,137	-1.2	1,094	بنائی گئی (ہزار ٹن)
5.1	6.1	6.5	1.5	0.7	328	312	294	276	272	4.0	296	خوردنی تیل (ہزار ٹن)
11.2	32.6	-1.5	-32.6	34.2	4,634	4,169	3,143	3,190	4,733	8.8	3,974	چینی (ہزار ٹن)
22.4	-3.4	-18.4	3.0	18.5	7,304	5,968	6,180	7,569	7,351	4.4	6,874	مشروبات (ملین لیٹریں)
-4.6	0.0	-14.5	13.4	1.5	62	65	65	76	67	-0.8	67	سگریٹ (ارہوں میں)
2.9	-8.4	10.5	6.1	17.6	29,557	28,716	31,358	28,380	26,751	5.7	28,952	سینٹ (ہزار ٹن)
-42.5	-10.4	-38.9	-20.3	-1.6	249	433	483	791	993	-22.7	590	پگ آئرن (ہزار ٹن)
-36.1	-12.0	-19.1	45.7	-10.7	193	302	343	424	291	-6.4	311	کوک (ہزار ٹن)
1.0	-8.7	3.1	2.8	3.0	5,978	5,916	6,481	6,285	6,113	0.3	6,155	کھاد (ہزار ٹن)
-1.8	-10.0	2.8	-0.1	4.1	4,471	4,552	5,057	4,918	4,925	-1.0	4,785	یوریا
57.1	-20.5	0.6	0.0	3.9	432	275	346	344	344	8.2	348	امونیم نائٹریٹ
34.1	-17.1	-0.7	-7.3	1.2	338	252	304	306	330	2.1	306	نائٹرو فاسفیٹ
-33.5	16.1	-20.3	18.4	6.0	115	173	149	187	158	-2.7	156	سپر فاسفیٹ
-6.2	6.1	18.1	48.9	-10.6	623	664	626	530	356	11.3	560	ڈی اے امونیم فاسفیٹ
-2.1	-1.9	-4.1	-1.5	7.0	666	680	693	723	734	-0.5	699	یکسیکل (ہزار ٹن)
-1.9	-7.8	12.3	0.0	10.3	371	378	410	365	365	2.6	378	سوڈا الٹن
4.1	-5.5	-25.7	-1.2	2.5	179	172	182	245	248	-5.2	205	کاسٹک سوڈا
6.7	-6.3	0.0	-11.1	5.9	16	15	16	16	18	-1.0	16	کلورین گیس
-12.7	35.3	-12.4	-5.8	7.3	100	115	85	97	103	2.3	100	گندھک کا تیزاب
19.1	1.9	1.4	0.2	-9.7	518	435	427	421	420	2.6	444	کانڈر اور گلتا (ہزار ٹن)
9.2	-11.8	5.8	-25.1	-13.7	10,277	9,413	10,678	10,089	13,467	-7.1	10,785	سائیکل ٹائر اور ٹیوب (ہزار ٹن)
-3.5	-1.7	33.4	30.0	-4.0	27,349	28,330	28,825	21,604	16,617	10.9	24,545	موٹر ٹائر اور ٹیوب (ہزار)
-32.0	-1.2	19.3	12.1	-1.8	48,152	70,855	71,730	60,107	53,607	-0.7	60,890	ٹریکٹر (تعداد)
-4.1	-18.6	6.9	-38.2	13.6	3,165	3,300	4,053	3,792	6,139	-8.1	4,090	ٹرکس (تعداد)
0.5	17.9	51.3	-13.2	26.1	1,646	1,638	1,389	918	1,058	16.5	1,330	موٹر سائیکل (ہزار میں)
-24.1	-22.8	6.4	-21.6	10.3	262	345	447	420	536	-10.4	402	سائیکل (ہزار میں)
71.4	-53.3	3.4	-21.6	-31.5	24	14	30	29	37	-6.3	27	برقی ٹرانسفارمرز (ہزار میں)
معدنیات												
5.2	-0.7	1.5	0.5	2.8	1,549	1,472	1,483	1,461	1,454	1.9	1,484	قدرتی گیس (ارب کیوبک فٹ)
-	-	-	-7.7	8.3	24	24	24	24	26	0.1	24	خام تیل (ملین امریکی بیرل)
-9.2	-6.9	-3.9	-9.5	9.8	2,990	3,292	3,536	3,679	4,066	-3.9	3,513	کونکر (ہزار ٹن)
9.3	0.5	1.4	3.7	-1.3	2,136	1,954	1,944	1,917	1,849	2.7	1,960	پہاڑی نمک (ہزار ٹن)
42.4	3.6	6.8	21.2	5.8	1,260	885	854	800	660	15.9	892	بھوسم (ہزار ٹن)
7.9	-13.8	11.9	4.4	24.6	34,562	32,021	37,137	33,186	31,789	7.0	33,739	چونے کا پتھر (ہزار ٹن)
18.8	-30.4	35.3	-46.9	3.2	19	16	23	17	32	-4.0	21	چینی مٹی (ہزار ٹن)
-2.7	-42.4	185.6	-21.7	10.6	144	148	257	90	115	25.9	151	کرومانٹ (ہزار ٹن)
-18.9	-26.8	11.1	-8.2	0.2	244	301	411	370	403	-8.5	346	سیلیکاریت (ہزار ٹن)

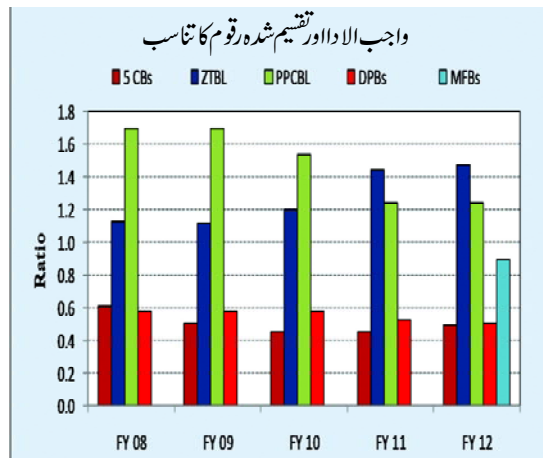
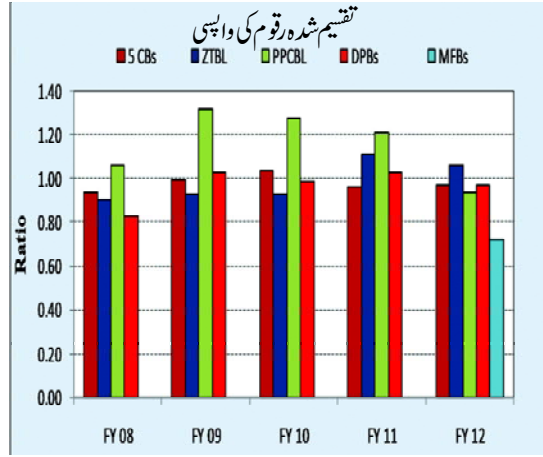
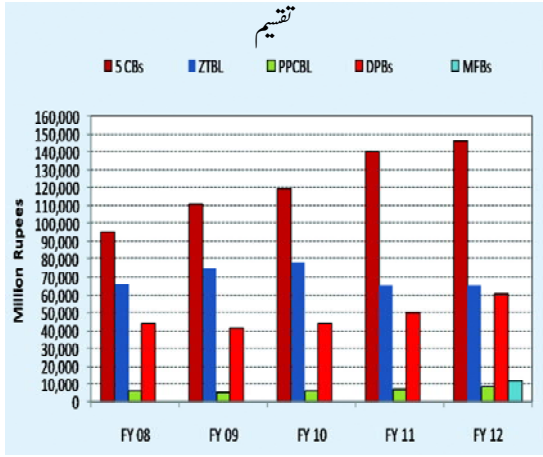
2.6 منتخب تیار ایشیا اور معدنیات کی پیداوار

نمو (فیصد)					پیداوار					اوسط م 08-12ء		تیار ایشیا/معدنیات
م 12ء	م 11ء	م 10ء	م 09ء	م 08ء	م 12ء	م 11ء	م 10ء	م 09ء	م 08ء	فیصد نمو	پیداوار	
-13.8	84.6	-48.0	-30.6	5.3	207	240	130	250	360	-0.5	237	ڈولومائٹ (ہزار ٹن)
-1.2	-4.9	95.5	-33.0	14.4	4,849	4,908	5,159	2,639	3,940	14.2	4,299	میگنیشیائیٹ (ٹن)
-7.1	3.7	3.8	-10.3	3.6	26	28	27	26	29	-1.3	27	سلفر (ہزار ٹن)
-3.1	-43.9	-9.5	26.0	6.4	31	32	57	63	50	-4.8	47	ہیرائٹ (ہزار ٹن)

ماخذ: پاکستان دفتر شماریات

ع: عبوری





2.7 زرعی قرضے کی تقسیم، بازیابی اور واجب الادا رقم (خالص)						
(ملین روپے)						
مدت	کل	5 کمرشل بینک	پنجاب پراویٹنل کارپوریٹو بینک	زرعی ترقیاتی بینک	خرد مالکاری بینک	ملکی نجی بینک
میں 12 2009ء (اوسط)	259,501	129,215	6,746	71,395	12,115	49,117
تقسیم	179,122	79,566	5,576	64,933	9,601	26,647
فاری شعبہ	166,432	76,989	5,497	58,654	9,601	22,892
پیداواری قرضے	10,349	2,390	80	6,279	-	1,601
ترقیاتی قرضے	2,341	187	-	-	-	2,154
کارپوریٹ فارمنگ	80,378	49,648	1,169	6,462	2,514	22,470
غیر فاری شعبہ	258,239	127,669	7,818	71,401	8,710	49,174
بازیابی	193,006	61,637	9,423	92,503	10,802	26,743
واجب الادا	233,010	110,666	5,579	75,139	-	41,627
میں 09ء	169,827	71,198	5,246	69,525	-	23,859
تقسیم	155,249	68,270	5,240	61,714	-	20,027
فاری شعبہ	11,794	2,928	6	7,811	-	1,048
پیداواری قرضے	2,784	-	-	-	-	2,784
ترقیاتی قرضے	63,183	39,468	333	5,614	-	17,768
کارپوریٹ فارمنگ	230,022	110,008	7,367	69,971	-	42,677
غیر فاری شعبہ	173,754	56,306	9,429	83,755	-	24,265
بازیابی	248,120	119,609	5,722	79,012	-	43,777
واجب الادا	171,745	69,298	5,393	72,225	-	24,829
میں 10ء	154,797	67,001	5,388	60,748	-	21,659
تقسیم	14,618	2,296	4.9	11,477	-	840
فاری شعبہ	2,329	-	-	-	-	2,329
پیداواری قرضے	76,376	50,311	328.4	6,787	-	18,949
ترقیاتی قرضے	247,538	123,699	7,281	73,273	-	43,285
کارپوریٹ فارمنگ	183,416	54,580	8,815	94,466	-	25,555
غیر فاری شعبہ	263,022	140,312	7,162	65,361	-	50,187
بازیابی	178,690	86,772	5,822	59,048	-	27,048
واجب الادا	170,323	83,971	5,682	56,577	-	24,092
میں 11ء	6,224	2,301	140	2,470	-	1,313
تقسیم	2,143	499	-	-	-	1,644
فاری شعبہ	84,332	53,541	1,339	6,314	-	23,139
پیداواری قرضے	267,447	134,731	8,656	72,349	-	51,712
ترقیاتی قرضے	193,309	63,800	8,871	94,448	-	26,189
کارپوریٹ فارمنگ	293,850	146,271	8,520	66,068	12,115	60,876
غیر فاری شعبہ	196,227	90,998	5,844	58,935	9,601	30,850
بازیابی	185,358	88,713	5,676	55,578	9,601	25,790
واجب الادا	8,761	2,034	168	3,356	-	3,203
میں 12ء	2,107	250	-	-	-	1,857
تقسیم	97,623	55,274	2,676	7,133	2,514	30,026
فاری شعبہ	287,949	142,237	7,969	70,010	8,710	59,023
پیداواری قرضے	221,546	71,863	10,577	97,341	10,802	30,963
ترقیاتی قرضے						
کارپوریٹ فارمنگ						
غیر فاری شعبہ						
بازیابی						
واجب الادا						

خرد مالکاری بینک: خوشحالی، این آر ایس پی، مانیکرو فنانس، فرسٹ مانیکرو فنانس، پاک عمان، تیسرے ماخذ: شعبہ زرعی قرضہ و خرد مالکاری، بینک دولت پاکستان

2.8 زرعی قرضوں کی تقسیم بلحاظ تحویل

(ملین روپے)							
2011-12ء				2010-11ء	2009-10ء	2008-09ء	تحویل (Holding)
جولائی تا جون	جولائی تا مارچ	جولائی تا دسمبر	جولائی تا ستمبر				
196,227.06	125,635.16	75,698.64	30,223.42	178,690.28	171,744.65	169,827.27	فارم کا شعبہ
109,531.25	70,833.99	43,318.77	17,792.83	102,220.60	103,320.73	107,624.77	گذراوقات تحویل
54,284.79	33,822.48	19,426.02	7,570.21	50,552.56	44,960.21	41,038.26	معاشی تحویل
32,411.02	20,978.70	12,953.85	4,860.38	25,917.12	23,463.70	21,164.24	بالائے معاشی تحویل
97,622.82	71,726.27	49,512.51	24,053.03	84,332.12	76,375.83	63,183.03	غیر فارم شعبہ
32,676.63	21,805.52	14,558.50	8,180.91	30,385.64	29,137.03	22,248.41	گدہ بانی، ڈیری و گوشت
22,580.55	15,348.13	10,465.61	6,483.54	22,220.96	21,623.22	9,898.63	چھوٹے فارم
10,096.08	6,457.39	4,092.89	1,697.38	8,164.68	7,513.81	12,349.78	بڑے فارم
60,227.99	46,894.54	33,143.65	14,963.83	50,550.27	43,978.78	38,165.84	مرغبانی
58,490.18	45,876.20	32,364.25	14,668.86	49,430.90	43,099.39	1,723.92	چھوٹے فارم
1,737.82	1,018.34	779.39	294.97	1,119.38	879.40	36,441.93	بڑے فارم
2,470.97	1,727.65	1,079.42	577.38	1,948.03	1,606.80	652.79	ماہی گیری
2,467.65	1,725.18	1,077.38	576.65	1,946.55	1,601.66	320.23	چھوٹے فارم
3.32	2.47	2.03	0.73	1.48	5.14	332.56	بڑے فارم
133.07	92.79	30.40	23.30	83.87	-	0.43	جنگل بانی
132.26	92.73	30.40	23.30	82.93	-	0.43	چھوٹے فارم
0.81	0.06	-	-	0.93	-	-	بڑے فارم
2,114.16	1,205.78	700.54	307.61	1,364.31	1,653.22	2,115.55	دیگر
1,953.51	1,192.33	695.93	306.65	1,341.94	1,591.71	976.56	چھوٹے فارم
160.65	13.46	4.61	0.96	22.37	61.51	1,138.99	بڑے فارم
293,849.88	197,361.44	125,211.14	54,276.45	263,022.40	248,120.48	233,010.31	کل

ماخذ: شعبہ زرعی قرضہ و خورد ماہی کاری، بینک دولت پاکستان

گذراوقات تحویل: پنجاب اور سرحد میں 112.5 میٹر تک، سندھ میں 116 میٹر، بلوچستان میں 132 میٹر

معاشی تحویل: پنجاب اور سرحد میں 112.5 میٹر تا 150 میٹر، سندھ میں 16 تا 164 میٹر، بلوچستان میں 32 تا 164 میٹر

بالائے معاشی تحویل: پنجاب اور سرحد میں 150 میٹر سے زائد، سندھ اور بلوچستان میں 164 میٹر سے زائد

چھوٹے فارم: 150 کمریاں یا گوشت والے مویشی، 5000 پرندے (برائٹر)، 1000 پرندے (پرورش)، ماہی گیری کے لیے 12 میٹر کے تالاب، ماہی گیری کے لیے پانچ ٹن سے زائد گنجائش کی کشتی

بڑے فارم: چھوٹے فارم سے زیادہ تعداد میں جانور رکھنے والے

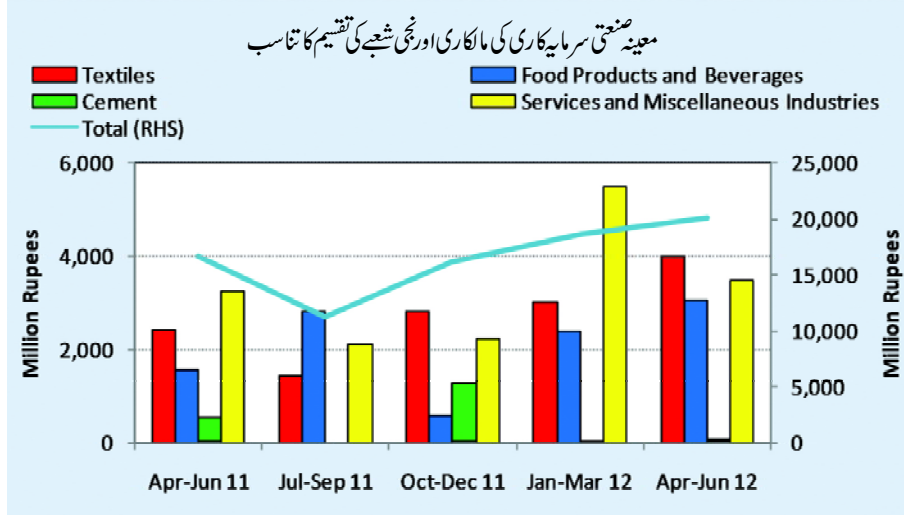
2.9 فارم قرضوں کی تقسیم بلحاظ تحویل اراضی							
(رقم بلین روپے میں)							
فارم کارپوریشنز میں							مدت
کل	100 سے زائد	100 تا 50.1	50 تا 25.1	25 تا 12.6	12.5 تا 5.1	5 تک	

م 10ء							
پہلی سرمایہ							
188,912	1,282	3,010	6,544	16,252	84,678	77,146	قرض گیروں کی تعداد
29,757.04	2,248.13	1,977.83	3,164.92	4,388.99	10,521.81	7,455.37	تقسیم شدہ رقم
دوسری سرمایہ							
328,856	1,991	3,945	8,723	26,382	149,396	138,419	قرض گیروں کی تعداد
44,080.63	3,127.61	3,382.94	4,405.72	7,459.20	14,582.30	11,122.86	تقسیم شدہ رقم
تیسری سرمایہ							
215,088	1,341	2,747	6,001	19,316	101,432	84,251	قرض گیروں کی تعداد
40,982.01	3,441.84	2,608.82	3,675.83	6,039.94	12,869.36	12,346.22	تقسیم شدہ رقم
چوتھی سرمایہ							
311,124	2,908	6,501	12,465	34,283	173,418	81,549	قرض گیروں کی تعداد
56,924.96	1,924.17	3,566.91	6,463.59	12,029.86	25,805.85	7,134.58	تقسیم شدہ رقم
م 11ء							
پہلی سرمایہ							
173,100	1,508	2,907	5,964	35,463	69,963	57,295	قرض گیروں کی تعداد
26,060.27	1,366.08	2,963.87	2,521.74	4,801.74	9,014.31	5,392.53	تقسیم شدہ رقم
دوسری سرمایہ							
424,203	3,019	6,135	15,083	60,683	174,275	165,008	قرض گیروں کی تعداد
64,959.93	3,691.69	6,604.98	6,401.82	11,407.63	21,289.87	15,563.94	تقسیم شدہ رقم
تیسری سرمایہ							
711,152	4,400	12,794	24,354	89,853	319,799	259,952	قرض گیروں کی تعداد
110,460.95	6,673.22	9,712.56	10,691.03	18,958.73	38,156.05	26,269.36	تقسیم شدہ رقم
چوتھی سرمایہ							
1,025,194	6,503	19,013	36,305	135,744	443,646	383,983	قرض گیروں کی تعداد
178,690.28	11,274.80	15,822.83	19,670.66	31,267.01	60,122.71	40,532.27	تقسیم شدہ رقم
م 12ء							
پہلی سرمایہ							
234,335	1,566	3,604	5,094	19,436	80,083	124,552	قرض گیروں کی تعداد
30,059.90	2,197.12	2,543.24	2,874.31	4,754.78	9,866.13	7,824.33	تقسیم شدہ رقم
دوسری سرمایہ							
371,524	1,372	3,930	8,347	26,351	77,866	253,658	قرض گیروں کی تعداد
45,638.75	3,757.11	4,113.13	4,579.25	7,521.39	15,077.11	10,590.75	تقسیم شدہ رقم
تیسری سرمایہ							
271,436	502	1,150	49	18,213	84,899	166,623	قرض گیروں کی تعداد
27,800.71	2,608.43	2,205.23	1,081.09	5,606.78	8,163.67	8,135.52	تقسیم شدہ رقم
چوتھی سرمایہ							
639,176	3,868	7,491	22,242	57,169	232,976	315,430	قرض گیروں کی تعداد
92,727.72	6,191.37	8,590.77	12,635.50	17,514.10	29,498.54	18,297.44	تقسیم شدہ رقم

نوٹ: م 12ء میں 15 بلین کے زمرے میں 5 خرد مالکاری بینک (خوشحالی، این آر ایس پی، فرسٹ انٹیکورڈننس، پاک عمان تعمیر) شامل ہیں۔
ماخذ: شعبہ زرعی قرضہ و خرد مالکاری، بینک دولت پاکستان

2.10 معین سرمایہ کاری کے لیے نجی شعبے کو فراہم کردہ سرمایہ کاری - تقسیم						
(ملین روپے)						
مالکاری						صنعتیں
مئی 12ء	اپریل تا جون 11ء	جنوری تا مارچ 11ء	اکتوبر تا دسمبر 11ء	جولائی تا ستمبر 11ء	اپریل تا جون 11ء	
34,505.43	11,300.75	7,407.03	8,044.92	7,752.73	7,741.38	ایشیاسازی
8,873.36	3,050.92	2,404.15	604.48	2,813.81	1,582.50	(1) غذائی مصنوعات اور شروبات
8,873.36	3,050.92	2,404.15	604.48	2,813.81	1,582.50	i- غذائی مصنوعات
4,709.80	1,930.04	360.43	327.61	2,091.72	1,518.26	الف- چینی کی صنعت
4,163.56	1,120.88	2,043.72	276.87	722.09	64.24	ب- دیگر غذائی صنعتیں
-	-	-	-	-	-	ii- شروبات
257.56	76.76	54.60	-	126.19	-	(2) تباکو
11,270.60	3,993.06	3,021.82	2,812.53	1,443.19	2,440.38	(3) ٹیکسٹائل
5,332.72	2,014.68	1,089.21	1,394.44	834.39	434.74	i- اسپننگ ٹیکسٹائل
2,212.19	753.32	611.01	509.02	338.84	989.10	ii- ویوٹنگ ٹیکسٹائل
849.10	455.66	182.66	112.60	98.17	297.77	iii- فٹنگ
262.43	139.99	122.44	-	-	46.49	iv- تیار ملبوسات
2,614.17	629.41	1,016.50	796.47	171.79	672.29	v- دیگر
24.80	-	-	17.14	7.67	3.82	(4) چمڑے کی رنگائی
2,094.35	168.54	279.71	811.08	835.02	1,004.24	(5) کاغذ و لکڑی، اشاعت و چھاپائی
210.57	60.00	0.44	150.05	0.07	0.05	(6) لوک اور ریٹائنڈ پیپر و ٹیلم
3,879.62	1,883.45	367.27	190.27	1,438.63	1,311.22	(7) کیمیکل اور کیمیائی مصنوعات
1,300.00	1,300.00	-	-	-	500.00	i- کھاد اور نائٹروجن
650.62	373.45	56.27	92.27	128.63	326.47	ii- پلاسٹک و دواسازی
1,929.00	210.00	311.00	98.00	1,310.00	484.75	iii- دیگر کیمیکل اور کیمیائی مصنوعات
536.98	294.05	2.09	161.11	79.73	127.66	(8) ربڑ اور پلاسٹک مصنوعات
1,310.64	54.55	6.09	1,250.00	-	500.00	(9) غیر دھاتی معدنیات
1,310.64	54.55	6.09	1,250.00	-	500.00	i- سینٹ
-	-	-	-	-	-	ii- دیگر غیر دھاتی معدنی مصنوعات
1,913.54	374.05	468.30	556.14	515.05	237.16	(10) بنیادی دھاتیں
265.36	-	-	85.36	180.00	416.20	(11) ذیلی ہوئی دھاتی مصنوعات علاوہ مشینری و مال برداری
17.06	-	-	17.06	-	-	(12) مشینری و آلات علاوہ برقی
392.34	162.34	-	-	230.00	-	(13) برقی مشینری، آلات اور دفتری سامان
1,294.70	424.79	464.13	395.08	10.70	-	(14) الیکٹرانکس کی صنعت
457.42	327.00	89.92	1.17	39.32	59.91	(15) مال برداری صنعت
130.41	-	89.92	1.17	39.32	59.91	i- کاریں، ٹریلر، پزے اور لوازمات
327.00	327.00	-	-	-	-	ii- مال برداری کا دیگر ساز و سامان
900.00	-	-	900.00	-	-	(16) کھیلوں کا سامان
806.55	431.24	248.51	93.45	33.35	58.24	(17) دیگر تیار اشیا
-	-	-	-	-	-	جہاز کشی اور فضلاء اسکریپ (کمانڈ) وغیرہ
18,314.29	5,298.24	5,680.80	5,933.02	1,402.23	5,671.91	تجلی، گیس و پانی کی فراہمی
13,329.82	3,488.98	5,470.75	2,250.07	2,120.02	3,266.91	خدمات و تفریحی صنعتیں
66,149.54	20,087.97	18,558.58	16,228.01	11,274.98	16,680.19	کل

ماخذ: شعبہ شماریات، بینک دولت پاکستان



2.11 پاکستان: رقوم کی آمدورفت کا کھاتہ									
(ارب روپے)									
باقی دنیا		ملکی معیشت				مجموعی ملکی شعبہ		لین دین / شعبے	
م 12ء	م 11ء	م 12ء	م 11ء	م 12ء	م 11ء	م 12ء	م 11ء	م 12ء	م 11ء
		20,968.3	18,210.7	790.7	606.7	21,759.1	18,817.4		
		18,031.7	15,160.0	1,720.8	1,430.1	19,752.5	16,590.1		
		1,639.5	1,549.5	439.7	371.0	2,079.2	1,920.4		
		330.5	288.5			330.5	288.5		
-2,641.2	-2,660.6								
4,269.7	3,715.7								
-859.8	-689.8								
-309.5	-313.1								
-56.1	-70.5								
403.1	-18.3			966.6	1,212.7	-1,369.7	-1,194.4	-403.1	18.3 ⁴
-318.8	37.5	253.6	-235.0	-63.4	89.7	128.7	107.7	318.8	-37.5
-65.2	-197.4			-63.4	89.7	128.7	107.7	65.2	197.4
-72.5	-139.8			72.5	139.8			72.5	139.8
7.3	-57.6			-136.0	-50.1	128.7	107.7	-7.3	57.6
-253.6	235.0	253.6	-235.0					253.6	-235.0
-253.6	235.0	253.6	-235.0					253.6	-235.0
58.8	235.0	-58.8	-235.0						
		-395.7	185.0	-1,331.9	-1,246.7	1,727.7	1,061.7		
		-395.7	185.0	-802.6	-775.1	1,198.3	590.2		
		-1,342.3	-733.0	144.0 ³	142.8	1,198.3 ²	590.2		
		946.6	918.0	-946.6	-918.0				
		-529.4	-471.6	529.4	471.6				
		-529.4	-471.6	529.4	471.6				
-84.2	-19.3	142.1	50.0	428.7	-55.7	-486.6	25.0	84.2	19.3

ماخذ: شعبہ شماریات، بینک دولت پاکستان

1- یہ فرض کیا گیا ہے کہ بینکاری شعبے کا کوئی غیر مالی لین دین نہیں ہے اس لیے کہ اس میں بچت سرمایہ کاری کا فرق صفر کے برابر ہوتا ہے

2- اعانت میزانیہ اور اس سے حاصل ہونے والا کسٹو پوسو

3- بشمول پی ایس ایز کے لیے اجناسی آپریشنل مالکاری میں ہونے والی تبدیلیاں

بین شعبہ جاتی مالی اثاثے م 12ء

