

معاشی نمو، بچت اور سرمایہ کاری

2.1 خام مکی پیداوار

(ارب روپے)

1999-2000 میں مستقل عامل کی لاگت						جاری عامل کی لاگت						شعبہ
نمو (فیصد)			رقم			نمو (فیصد)			رقم			
میں 10ء	میں 09ء	میں 08ء	میں 10ء	میں 09ء	میں 08ء	میں 10ء	میں 09ء	میں 08ء	میں 10ء	میں 09ء	میں 08ء	
2.0	4.0	1.0	1,218.87	1,195.03	1,148.85	15.9	29.1	19.7	3,016.57	2,603.83	2,017.18	1- زراعت
-0.2	7.3	-6.4	399.73	400.49	373.19	13.1	45.1	22.9	1,101.67	974.19	671.37	i- اہم فصلیں
-1.2	-1.6	10.9	135.01	136.60	138.89	19.3	11.5	14.9	281.33	235.80	211.55	ii- چھوٹی فصلیں
4.1	3.5	4.2	648.11	622.53	601.41	17.8	24.1	19.2	1,537.50	1,304.64	1,051.44	iii- گلہ بانی
1.4	2.3	9.2	21.63	21.32	20.83	4.6	2.6	22.8	56.18	53.73	52.39	iv- مائی گیری
2.2	-3.0	-13.0	14.40	14.09	14.53	12.4	16.6	0.6	39.88	35.46	30.42	v- جنگل بانی
4.9	-1.9	1.4	1,427.97	1,360.92	1,387.12	11.5	10.3	20.0	3,269.80	2,931.54	2,658.21	2- صنعتی شعبہ
-1.7	-0.2	4.4	135.41	137.71	138.05	-0.2	15.0	19.4	346.26	346.81	301.47	i- کان کنی و معدنیات
5.2	-3.7	4.8	1,049.57	997.97	1,036.10	14.6	6.0	24.5	2,369.03	2,067.49	1,950.52	ii- اشیاء سازی
4.4	-8.2	4.0	693.36	664.41	723.63	14.0	2.3	27.6	1,710.85	1,500.89	1,467.23	الف) بڑا پیمانہ
7.5	7.5	7.5	277.56	258.17	240.14	12.5	18.0	19.5	444.57	395.01	334.61	ب) چھوٹا پیمانہ
4.3	4.2	4.2	78.65	75.39	72.34	24.5	15.4	7.9	213.60	171.60	148.69	ج) ذبیحہ کاری
15.3	-11.2	-5.5	130.20	112.88	127.08	4.6	13.3	15.6	308.43	294.99	260.34	iii- تعمیرات
0.4	30.8	-23.6	112.79	112.36	85.89	10.7	52.4	-13.9	246.09	222.25	145.87	iv- بجلی و گیس کی تقسیم
3.6	0.8	1.3	2,646.85	2,555.95	2,535.97	13.6	18.4	19.9	6,286.36	5,535.37	4,675.39	اجناس کا پیداواری شعبہ (1+2)
4.6	1.6	6.0	3,023.92	2,892.09	2,847.04	15.4	24.8	21.0	7,557.13	6,546.59	5,246.20	3- خدمات کا شعبہ
4.5	2.7	3.8	578.97	554.12	539.30	16.2	41.0	14.2	1,894.19	1,630.28	1,155.87	i- مال برداری، ذخیرہ کاری اور مواصلات
5.1	-1.4	5.3	968.15	921.02	934.23	13.8	14.8	26.9	2,391.06	2,100.66	1,829.94	ii- تحریک و خوردہ تجارت
-3.6	-7.0	11.1	303.52	314.81	338.39	6.7	12.4	24.5	667.55	625.47	556.68	iii- مالیات و بیمہ
3.5	3.5	3.5	155.92	150.63	145.52	15.7	25.0	15.9	345.76	298.79	239.01	iv- جائے سکونت کی ملکیت
7.5	3.6	1.2	357.13	332.11	320.57	19.9	25.0	13.3	794.44	662.72	530.07	v- نظم و نسق عام و دفاع
6.6	8.9	9.8	660.24	619.41	569.04	19.2	31.5	23.0	1,464.13	1,228.67	934.62	vi- کمیونٹی، ایس اینڈ پی خدمات
4.1	1.2	3.7	5,670.77	5,448.04	5,383.01	14.6	21.8	20.5	13,843.49	12,081.96	9,921.58	4- خام مکی پیداوار (ایف سی)
3.9	-3.2	3.0	374.53	360.58	372.65	17.4	14.4	19.9	896.702	763.501	667.604	5- بالواسطہ ٹیکس
-35.7	-78.4	151.7	26.43	41.09	190.29	-32.4	-69.4	191.2	71.763	106.121	346.389	6- زراعت
4.4	3.6	1.6	6,018.87	5,767.54	5,565.38	15.1	24.4	18.1	14,668.43	12,739.34	10,242.80	7- خام مکی پیداوار (ایم پی)
71.7	31.8	3.8	193.71	112.84	85.59	65.6	64.9	32.5	570.615	344.491	208.916	8- بیرون ممالک سے آمدنی کا خالص عامل
5.5	1.7	3.7	5,864.48	5,560.88	5,468.60	16.0	22.7	20.7	14,414.10	12,426.45	10,130.50	9- مجموعی مکی پیداوار (ایف سی)
5.6	4.1	1.6	6,212.58	5,880.37	5,650.96	16.5	25.2	18.4	15,239.04	13,083.83	10,451.72	10- مجموعی مکی پیداوار (ایم پی)
1.7	1.7	1.8	166.52	163.76	160.97	1.7	1.7	1.8	166.52	163.76	160.97	11- آبادی (ملین)

2.1 خام ملکی پیداوار

(ارب روپے)

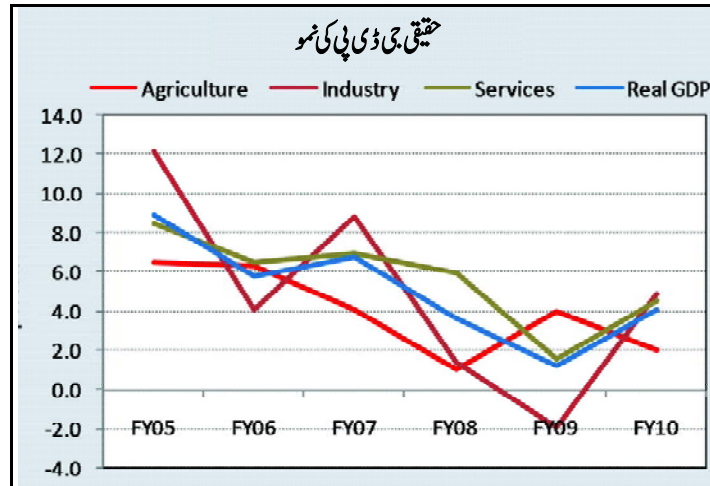
1999-2000 میں مستقل عامل کی لاگت						جاری عامل کی لاگت						شعبہ
نمو (فیصد)			رقم			نمو (فیصد)			رقم			
میں 10ء	میں 09ء	میں 08ء	میں 10ء	میں 09ء	میں 08ء	میں 10ء	میں 09ء	میں 08ء	میں 10ء	میں 09ء	میں 08ء	

3.7	0.0	1.9	35,219	33,957	33,973	14.1	20.6	18.6	86,561	75,882	62,934	12- فی کس آمدنی (ایف سی) (روپے)
3.9	2.3	-0.1	37,309	35,908	35,106	14.5	23.0	16.3	91,515	79,896	64,930	13- فی کس آمدنی (ایم پی) (روپے)

ماخذ: وفاقی دفتر شماریات

نوٹ: اعشاریہ رقم کرنے اور نمو (فیصد) کے اصل قدر کے مطابق ہونے کی وجہ سے کل میں فرق ہو سکتا ہے۔

ایف سی: عامل لاگت، ایم پی: مارکیٹ کے نرخ
ع عبوری



2.2 خام ملکی پیداوار پر اخراجات

(ارب روپے)

1999-2000ء میں مستقل عامل کی لاگت					جاری عامل کی لاگت					اخراجات
میں 10ء	میں 09ء	میں 08ء	میں 07ء	میں 06ء	میں 10ء	میں 09ء	میں 08ء	میں 07ء	میں 06ء	
4,945.70	4,712.14	4,518.38	4,415.04	4,296.65	13,127.81	11,283.78	9,113.74	7,340.04	6,544.53	صرف کے مجموعی اخراجات
4,371.95	4,206.10	3,779.31	3,882.89	3,708.07	11,815.29	10,254.63	7,835.31	6,543.84	5,720.23	نئی صرف کے اخراجات
573.76	506.04	739.07	532.15	588.58	1,312.52	1,029.16	1,278.43	796.20	824.30	حکومتی صرف کے عام اخراجات
890.30	908.86	1,024.70	955.14	840.98	2,196.97	2,210.92	2,094.74	1,814.62	1,565.84	خام ملکی معین سرمائے کی تشکیل
96.30	92.28	89.05	87.65	82.93	234.70	203.83	163.89	138.77	121.97	ذخائر میں تبدیلیاں
1,031.53	904.38	935.30	988.16	965.86	1,892.55	1,636.20	1,316.44	1,230.66	1,161.26	اشیا کی برآمدات اور غیر عامل خدمات
944.97	850.11	1,002.05	968.04	1,003.05	2,783.60	2,595.39	2,446.01	1,851.09	1,770.39	منفی، اشیا اور غیر عامل خدمات کی درآمد
6,018.87	5,767.54	5,565.38	5,477.95	5,183.37	14,668.43	12,739.34	10,242.80	8,673.01	7,623.21	منڈی کی قیمتوں پر خام ملکی پیداوار کے اخراجات
193.71	112.84	85.59	82.43	84.34	570.62	344.49	208.92	157.63	149.90	جمع باقی دینا سے خالص عامل آمدنی
6,212.58	5,880.38	5,650.96	5,560.38	5,267.71	15,239.04	13,083.83	10,451.72	8,830.64	7,773.11	منڈی کی قیمتوں پر خام ملکی پیداوار کے اخراجات
374.53	360.58	372.65	361.84	395.44	896.70	763.50	667.60	556.87	569.08	منفی، بالواسطہ ٹیکس
26.43	41.09	190.29	75.60	72.55	71.76	106.12	346.39	118.97	104.40	جمع زراعات
5,864.48	5,560.88	5,468.60	5,274.14	4,944.82	14,414.10	12,426.45	10,130.50	8,392.73	7,308.43	عامل کی لاگت پر خام ملکی پیداوار
450.44	442.44	437.11	423.61	388.48	891.80	832.18	712.23	625.34	560.95	توہین برائے معین سرمایہ جاتی صرف
5,414.04	5,118.44		4,850.53	4,556.34	13,522.30	11,594.27	9,418.28	7,767.39	6,747.48	خالص ملکی پیداوار پر عامل کی لاگت

فیصد نمو

5.0	4.3	2.3	2.8	5.6	16.3	23.8	24.2	12.2	18.7	صرف پر مجموعی اخراجات
3.9	11.3	-2.7	4.7	1.0	15.2	30.9	19.7	14.4	14.4	نئی صرف کے اخراجات
13.4	-31.5	38.9	-9.6	48.3	27.5	-19.5	60.6	-3.4	61.7	حکومتی صرف کے عام اخراجات
-2.0	-11.3	7.3	13.6	19.9	-0.6	5.5	15.4	15.9	38.0	خام ملکی معین سرمائے کی تشکیل
4.4	3.6	1.6	5.7	4.9	15.1	24.4	18.1	13.8	15.8	ذخائر میں تبدیلیاں
14.1	-3.3	-5.3	2.3	9.9	15.7	24.3	7.0	6.0	13.9	اشیا کی برآمدات اور غیر عامل خدمات
11.2	-15.2	3.5	-3.5	18.7	7.3	6.1	32.1	4.6	39.2	منفی، اشیا اور غیر عامل خدمات کی درآمد
4.4	3.6	1.6	5.7	6.2	15.1	24.4	18.1	13.8	17.3	منڈی کی قیمتوں پر خام ملکی پیداوار کے اخراجات
71.7	31.8	3.8	-2.3	-5.0	65.6	64.9	32.5	5.2	11.5	جمع باقی دینا سے خالص عامل آمدنی
5.6	4.1	1.6	5.6	6.0	16.5	25.2	18.4	13.6	17.2	منڈی کی قیمتوں پر خام ملکی پیداوار کے اخراجات
3.9	-3.2	3.0	-8.5	10.3	17.4	14.4	19.9	-2.1	21.5	منفی، بالواسطہ ٹیکس
-35.7	-78.4	151.7	4.2	3.8	-32.4	-69.4	191.2	14.0	14.3	جمع زراعات
5.5	1.7	3.7	6.7	5.6	16.0	22.7	20.7	14.8	16.8	عامل کی لاگت پر خام ملکی پیداوار
1.8	1.2	3.2	9.0	4.8	7.2	16.8	13.9	11.5	15.1	توہین برائے معین سرمایہ جاتی صرف
5.8	1.7	3.7	6.5	5.7	16.6	23.1	21.3	15.1	16.9	خالص ملکی پیداوار

ماخذ: وفاقی دفتر شماریات

نوٹ: نئی صرف کے اخراجات کو بقایا کے طور پر لیا گیا ہے۔

1۔ اس سیریز کی ابتدائی جائزوں سے مماثلت ضروری نہیں ہے کیونکہ وفاقی دفتر شماریات نے اس پر نظر ثانی کی ہے۔

2۔ اس جدول میں برآمدات و درآمدات کے لیے جن اعداد و شمار کو استعمال کیا گیا ہے وہ تجارتی شماریات پر مبنی ہیں، جنہیں درآمدات و برآمدات کے حقیقی اندراج کی بنیاد پر مرتب کیا جاتا ہے۔ مذکورہ ڈیٹا کے ادا نیکیوں کے توازن میں جاری حسابات کے خسارے اور منصوبہ بندی ڈویژن کی جانب سے بیرونی رقم کی آمد کے متعلق تخمینوں میں مماثلت نہیں پائی جاتی (جدول 2.4) کیونکہ موثر الذکر ادا نیکیوں کے توازن پر مبنی ہے جسے درآمدی ادا نیکیوں اور درآمدی وصولیوں کی بنیاد پر مرتب کیا جاتا ہے۔

3۔ بیرون ملک سے خالص آمدنی عامل کے دیے گئے اعداد و شمار میں ساتھ لائے والے ذاتی سامان کی سبب قدر کو بھی شامل کیا جاتا ہے جبکہ منصوبہ بندی ڈویژن کے تخمینے میں (قومی ملکی پختوں کے فرق کو جدول 2-4 میں دیا گیا ہے)۔ ذاتی سامان کو منہا کیا گیا ہے۔ اس لیے دونوں کے اعداد و شمار میں مماثلت نہیں پائی جاتی۔

2.3 خام معینہ سرمائے کی تشکیل

(ارب روپے)

1999-2000ء میں مستقل عامل کی لاگت					موجودہ عامل کی لاگت					شعبہ
میں 10ء	میں 09ء	میں 08ء	میں 07ء	میں 06ء	میں 10ء	میں 09ء	میں 08ء	میں 07ء	میں 06ء	
637.99	672.02	756.04	691.54	635.90	1,564.43	1,620.98	1,539.65	1,335.86	1,197.74	I۔ نجی شعبہ
120.52	112.89	107.27	70.79	69.30	191.13	171.38	147.38	151.34	143.54	زراعت
30.07	29.10	23.92	21.12	13.92	95.12	89.68	62.76	49.01	31.32	کان کنی و معدنیات
126.62	136.67	164.33	177.64	167.92	352.85	371.10	362.82	346.58	320.50	اشیاء سازی
77.98	92.23	123.72	140.53	136.94	219.45	250.58	270.58	272.46	254.73	i۔ بڑا پیمانہ
48.64	44.44	40.61	37.11	30.98	133.40	120.52	92.25	74.12	65.77	ii۔ چھوٹا پیمانہ ¹
11.99	13.02	12.04	16.98	14.29	27.60	28.21	19.09	24.26	19.25	تعمیرات
8.33	10.47	12.91	13.20	14.87	25.54	31.44	32.84	29.63	32.37	بجلی و گیس کی تقسیم
110.41	130.96	163.80	161.80	160.82	307.04	357.85	372.54	324.34	312.55	مال برداری، ذخیرہ کاری اور مواصلات
23.97	22.96	23.05	22.58	18.12	54.42	52.00	43.14	37.23	29.16	تھوک و خوردہ تجارت
20.99	37.63	78.38	46.25	23.77	47.64	83.27	147.27	77.97	38.69	مالیات و بیمہ
102.07	99.36	96.72	94.15	91.65	231.66	219.87	181.73	158.72	149.17	جائے سکونت کی ملکیت
83.03	78.96	73.62	67.03	61.24	231.44	216.19	170.06	136.78	121.19	خدمات
76.75	76.15	88.74	85.15	81.81	218.43	212.88	204.87	172.70	162.02	الف۔ سرکاری شعبہ
0.08	0.05	0.05	0.11	0.98	0.23	0.14	0.13	0.23	2.04	زراعت
15.61	15.16	12.19	11.44	8.11	49.39	46.72	31.99	26.55	18.25	کان کنی و معدنیات
1.38	1.57	0.58	1.89	3.38	3.89	4.25	1.26	3.67	6.30	اشیاء سازی
7.15	6.77	9.10	9.82	5.09	16.47	14.66	14.42	14.04	6.86	تعمیرات
18.11	19.24	21.86	19.55	17.19	55.56	57.77	55.60	43.86	37.42	بجلی و گیس کی تقسیم
22.79	24.04	37.20	35.38	41.22	63.36	65.70	84.61	70.90	80.10	مال برداری، ذخیرہ کاری و مواصلات
0.10	0.59	1.89	1.84	2.45	0.28	1.61	4.30	3.68	4.75	i۔ ریلوے
8.57	8.72	6.35	5.98	7.84	23.83	23.81	14.45	11.98	15.23	ii۔ ڈاک خانے اور پستی
14.11	14.74	28.96	27.56	30.93	39.25	40.28	65.87	55.24	60.12	iii۔ دیگر
5.56	3.64	2.54	2.20	1.42	12.62	8.05	4.77	3.71	2.32	مالی ادارے
6.07	5.69	5.23	4.76	4.42	16.92	15.59	12.08	9.72	8.74	خدمات
175.56	160.69	179.92	178.44	123.27	414.11	377.06	350.22	306.07	206.07	ب۔ حکومت (جس میں)
32.10	25.43	42.73	45.98	32.02	75.72	59.66	83.18	78.86	53.52	i۔ دفاتر
104.09	90.06	92.35	91.10	67.90	245.54	211.33	179.76	156.26	113.51	ii۔ صوبائی
39.36	45.20	44.84	41.36	23.35	92.85	106.07	87.29	70.95	39.04	iii۔ مقامی حکومتیں
252.31	236.84	268.66	263.59	205.08	632.54	589.94	555.10	478.77	368.09	II۔ سرکاری شعبہ (الف+ب)
890.30	908.86	1,024.70	955.13	840.98	2,196.97	2,210.92	2,094.74	1,814.63	1,565.83	کل (II+I)
فیصد نمو										
-5.1	-11.1	9.3	8.7	21.9	-3.5	5.3	15.3	11.5	40.5	I۔ نجی شعبہ
6.8	5.2	51.5	2.2	-9.1	11.5	16.3	-2.6	5.4	6.3	زراعت
3.3	21.7	13.2	51.7	44.5	6.1	42.9	28.1	56.5	70.4	کان کنی و معدنیات
-7.4	-16.8	-7.5	5.8	14.3	-4.9	2.3	4.7	8.1	30.8	اشیاء سازی
-15.4	-25.5	-12.0	2.6	18.2	-12.4	-7.4	-0.7	7.0	31.7	i۔ بڑا پیمانہ
9.4	9.4	9.4	19.8	0.0	10.7	30.6	24.5	12.7	27.7	ii۔ چھوٹا پیمانہ (1)
-7.9	8.1	-29.1	18.8	44.3	-2.1	47.7	-21.3	26.0	43.5	تعمیرات

2.3 خام معینہ سرمائے کی تشکیل

(ارب روپے)

1999-2000ء میں مستقل عامل کی لاگت					موجودہ عامل کی لاگت					شعبہ
میں 10ء	میں 09ء	میں 08ء	میں 07ء	میں 06ء	میں 10ء	میں 09ء	میں 08ء	میں 07ء	میں 06ء	
-20.5	-18.9	-2.2	-11.2	136.8	-18.8	-4.3	10.8	-8.5	178.8	بجلی و گیس کی تقسیم
-15.7	-20.0	1.2	0.6	75.9	-14.2	-3.9	14.9	3.8	103.5	مال برداری، ذخیرہ کاری، مواصلات
4.4	-0.4	2.1	24.6	19.4	4.7	20.5	15.9	27.7	36.4	تھوک خرده تجارت
-44.2	-52.0	69.5	94.6	12.7	-42.8	-43.5	88.9	101.5	26.8	مالیات و بیمہ
2.7	2.7	2.7	2.7	2.6	5.4	21.0	14.5	6.4	15.4	جائے سکونت کی ملکیت
5.2	7.3	9.8	9.5	10.4	7.1	27.1	24.3	12.9	28.6	خدمات
0.8	-14.2	4.2	4.1	8.8	2.6	3.9	18.6	6.6	-0.3	الف-سرکاری شعبہ
66.0	-11.3	-51.8	-88.8	653.8	66.7	6.2	-43.5	-88.7	827.3	زراعت
3.0	24.3	6.5	41.1	3.3	5.7	46.0	20.5	45.5	21.7	کان کنی و معدنیات
-11.8	170.8	-69.4	-44.1	164.1	-8.6	236.4	-65.6	-41.7	194.4	اشیا سازی
5.7	-25.6	-7.4	92.9	56.6	12.3	1.6	2.7	104.7	55.6	تعمیرات
-5.9	-12.0	11.8	13.7	11.8	-3.8	3.9	26.8	17.2	31.6	بجلی و گیس کی تقسیم
-5.2	-35.4	5.1	-14.2	-3.1	-3.6	-22.4	19.3	-11.5	12.2	مال برداری، ذخیرہ کاری، مواصلات
52.8	43.3	15.4	54.9	94.5	56.8	68.8	28.6	-22.5	38.1	مالی ادارے
6.6	8.9	9.9	7.7	10.2	8.5	29.0	24.3	-21.3	41.5	خدمات
9.3	-10.7	0.8	44.8	17.5	9.8	7.7	14.4	-8.1	5.1	ب-حکومت
6.5	-11.8	1.9	28.5	13.9	7.2	6.3	15.9	59.9	118.9	II-سرکاری شعبہ
-2.0	-11.3	7.3	13.6	19.9	-0.6	5.5	15.4	15.9	3.5	کل

ماخذ: وفاقی دفتر شماریات

ع: عبوری، 1: ذبیحہ کاری کو چھوٹے پیمانے میں شامل کیا گیا ہے

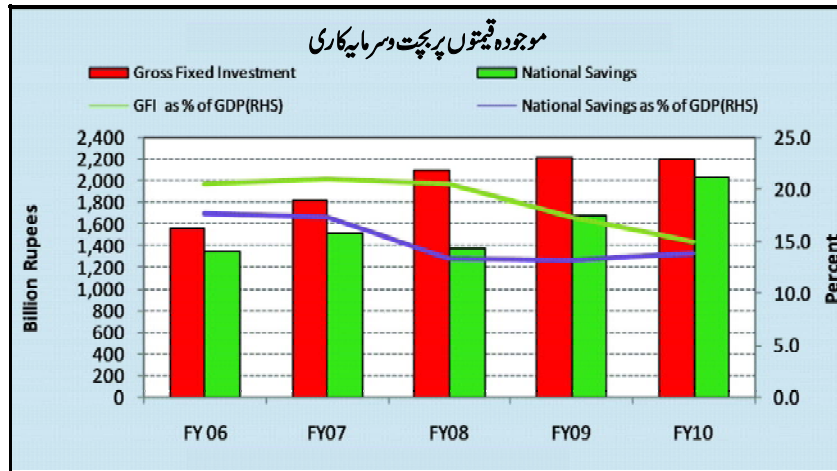
2.4 سرمایہ کاری اور بچتیں، موجودہ نرخوں پر

(ارب روپے)

ملفوظاتی ڈی پی فیصد					رقم					میں 10 تا 06ء کی اوسط	٪
میں 10ء	میں 09ء	میں 08ء	میں 07ء	میں 06ء	میں 10ء	میں 09ء	میں 08ء	میں 07ء	میں 06ء	رقم	
16.6	19.0	22.1	22.5	22.1	2,431.7	2,414.7	2,258.6	1,953.4	1,687.8	2,149.2	خام مجموعی سرمایہ کاری
1.6	1.6	1.6	1.6	1.6	234.7	203.8	163.9	138.8	122.0	172.6	ذرائع میں تبدیلیاں
15.0	17.4	20.5	20.9	20.5	2,197.0	2,210.9	2,094.7	1,814.6	1,565.8	1,977.2	خام مبین سرمایہ کاری
4.3	4.6	5.4	5.5	4.8	632.5	589.9	555.1	478.8	368.1	525.5	(الف) سرکاری شعبہ
10.7	12.7	15.0	15.4	15.7	1,564.4	1,621.0	1,539.6	1,335.8	1,197.7	1,451.7	(ب) نجی شعبہ
2.8	5.8	8.6	5.1	4.4	404.3	737.5	885.9	446.3	338.1	562.4	بیرونی رقم کی خالص آمد
13.8	13.2	13.4	17.4	17.7	2,027.3	1,677.2	1,372.7	1,507.1	1,349.7	1,586.8	قومی بچتیں
1.4	2.2	-1.8	1.0	2.6	203.1	285.5	(187.7)	87.8	195.4	116.8	(الف) سرکاری بچتیں
0.9	2.1	-2.1	0.5	1.8	129.7	264.3	(216.5)	40.7	140.6	71.8	i- حکومت
0.5	0.2	0.3	0.5	0.7	73.3	21.3	28.8	47.0	54.8	45.0	ii- دیگر
12.4	10.9	15.2	16.4	15.1	1,824.2	1,391.7	1,560.4	1,419.3	1,154.3	1,470.0	(ب) نجی بچتیں
10.4	8.9	13.2	14.4	13.1	1,530.9	1,136.9	1,355.6	1,245.8	1,001.8	1,254.2	i- گھریلو
2.0	2.0	2.0	2.0	2.0	293.4	254.8	204.9	173.5	152.5	215.8	ii- کارپوریٹ
3.9	2.7	2.0	1.8	2.0	570.6	344.5	208.9	157.6	149.9	286.3	خالص آمدنی عامل
9.9	10.5	11.4	15.6	15.7	1,456.7	1,332.8	1,163.8	1,349.4	1,199.8	1,300.5	ملکی بچتیں
					14,668.4	12,739.3	10,242.8	8,673.0	7,623.2	10,789.4	جی ڈی پی (منڈی قیمتیں)
					15,239.0	13,083.8	10,451.7	8,830.6	7,773.1	11,075.7	خام ملکی پیداوار (منڈی کی قیمتیں)

ماخذ: منصوبہ بندی و ترقی ڈویژن

ع: عبوری



2.5 اہم فصلوں کا رقبہ، پیداوار اور یافت

رقبہ: 000 ہیکٹرز

پیداوار: 000 ٹن

یافت: کلوگرام فی ہیکٹرز

فصل			م 07ء			م 08ء			م 09ء			م 10ء		
رقبہ	پیداوار	یافت	رقبہ	پیداوار	یافت	رقبہ	پیداوار	یافت	رقبہ	پیداوار	یافت	رقبہ	پیداوار	یافت
غذائی فصلیں														
گندم	8,578	23,295	2,716	8,550	20,959	2,451	9,046	24,033	2,657	9,105	23,917	2,627	23,917	2,627
چاول	2,581	5,438	2,107	2,515	5,563	2,212	2,963	6,952	2,346	2,883	6,883	2,387	6,883	2,387
مکئی	1,017	3,088	3,036	1,052	3,605	3,427	1,052	3,593	3,415	950	3,477	3,660	3,477	3,660
چنا	1,052	837	796	1,107	475	429	1,081	741	685	1,050	571	544	571	544
باجڑہ	504	238	472	531	305	574	470	296	630	476	293	616	293	616
جوار	292	180	616	281	170	605	263	165	627	248	154	621	154	621
جو	94	93	989	91	87	956	86	82	953	86	82	953	82	953
موگ	218	139	638	246	178	724	220	157	714	183	119	650	119	650
ماش	33	16	485	33	17	515	28	14	500	24	11	458	11	458
مسور	39	21	538	30	15	500	31	14	452	31	14	452	14	452
ریشہ دار فصلیں														
سکپاس ¹	3,075	12,856	711	3,054	11,655	649	2,820	11,819	713	3,106	12,914	707	12,914	707
دیگر فصلیں														
گنا	1,029	54,742	53,199	1,241	63,920	51,507	1,029	50,045	48,635	943	49,373	52,357	49,373	52,357
سرسوں اور رائی	256	212	828	224	176	786	233	188	807	233	188	807	188	807
تل	71	30	423	76	33	434	91	41	451	80	33	413	33	413
تمباکو	51	103	2,020	51	108	2,118	50	105	2,100	50	105	2,100	105	2,100
فیصد نمو														
غذائی فصلیں														
گندم	1.5	9.5	7.8	-0.3	-10.0	-9.7	5.8	14.7	8.4	0.7	-0.5	-1.1	-0.5	-1.1
چاول	-1.6	-2.0	-0.4	-2.6	2.3	5.0	17.8	25.0	6.1	-2.7	-1.0	1.8	-1.0	1.8
مکئی	-2.4	-0.7	1.7	3.4	16.7	12.9	-	-0.3	-0.3	-9.7	-3.2	7.2	-3.2	7.2
چنا	2.2	74.4	70.7	5.2	-43.2	-46.1	-2.3	56.0	59.8	-2.9	-22.9	-20.7	-22.9	-20.7
باجڑہ	14.3	7.7	-5.7	5.4	28.2	21.6	-11.5	-3.0	9.6	1.3	-1.0	-2.3	-1.0	-2.3
جوار	15.0	17.6	2.4	-3.8	-5.6	-1.9	-6.4	-2.9	3.7	-5.7	-6.7	-1.0	-6.7	-1.0
جو	4.4	5.7	1.2	-3.2	-6.5	-3.4	-5.5	-5.7	-0.3	-	-	-	-	-
موگ	4.3	21.9	17.0	12.8	28.1	13.5	-10.6	-11.8	-1.4	-16.8	-24.2	-8.9	-24.2	-8.9
ماش	-5.7	-5.9	-0.2	0.0	6.3	6.2	-15.2	-17.6	-2.9	-14.3	-21.4	-8.3	-21.4	-8.3
مسور	14.7	16.7	1.8	-23.1	-28.6	-7.1	3.3	-6.7	-9.7	-	-	-	-	-
ریشہ دار فصلیں														
سکپاس	-0.9	-1.3	-0.4	-0.7	-9.3	-8.7	-7.7	1.4	9.9	10.1	9.3	-0.8	9.3	-0.8
دیگر فصلیں														
گنا	13.5	22.6	8.0	20.6	16.8	-3.2	-17.1	-21.7	-5.6	-8.4	-1.3	7.7	-1.3	7.7
سرسوں اور رائی	12.8	17.1	3.9	-12.5	-17.0	-5.1	4.0	6.8	2.7	-	-	-	-	-
تل	-13.4	-14.3	-1.0	7.0	10.0	2.8	19.7	24.2	3.8	-12.1	-19.5	-8.4	-19.5	-8.4
تمباکو	-1.9	2.0	4.0	-	4.9	4.9	-2.0	-2.8	-0.8	-	-	-	-	-

ماخذ: وزارت خوراک، زراعت و گھربائی (اقتصادی ونگ)

ن: عبوری

1-000 گانٹھوں کی پیداوار (1 گانٹھ=375 پاؤنڈ یا 110.971 کلوگرام)

2.6 منتخب تیاراشیا اور معدنیات کی پیداوار

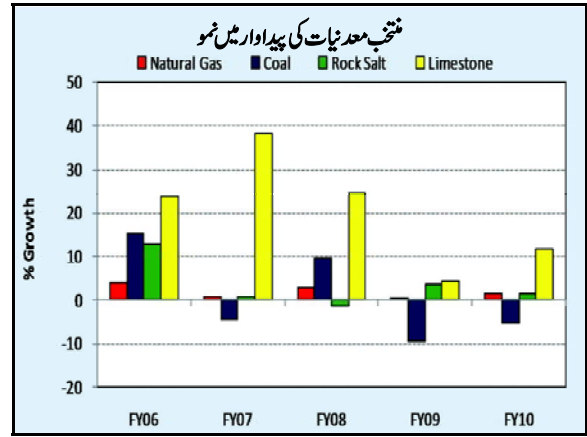
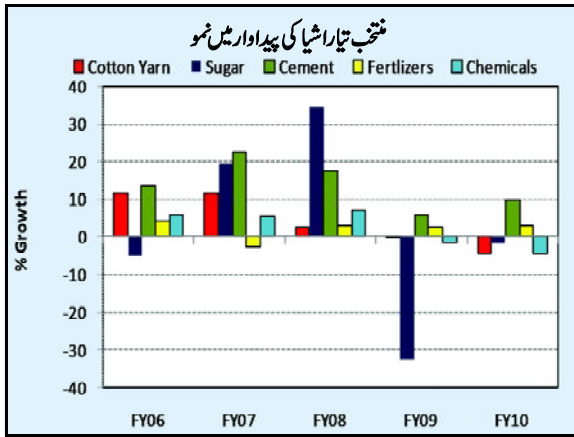
نمو (فیصد)					پیداوار					اوسط مں 10-06ء		تیاراشیا/معدنیات
مں 10ء	مں 09ء	مں 08ء	مں 07ء	مں 06ء	مں 10ء	مں 09ء	مں 08ء	مں 07ء	مں 06ء	فیصد نمو	پیداوار	
تیاراشیا												
-4.3	-0.1	2.5	11.7	11.7	2,787	2,913	2,915	2,845	2,547	4.3	2,801	سوتی دھاگہ (ملین ٹن)
-0.8	0.1	3.9	8.2	-2.3	1,009	1017	1,016	978	904	1.8	985	سوتی کپڑا (ملین میٹر)
-22.6	6.2	9.3	12.4	0.0	106	137	129	118	105	1.1	119	پتہ سن کی اشیا (ہزار ٹن)
0.8	-6.6	-3.6	2.4	9.9	1,070	1,062	1,137	1,180	1,152	0.6	1,120	جانی گھی (ہزار ٹن)
6.9	1.5	0.7	6.3	12.4	295	276	272	270	254	5.6	273	خوردنی تیل (ہزار ٹن)
-1.8	-32.6	34.2	19.2	-5.0	3,132	3,190	4,733	3,527	2,960	2.8	3,508	چینی (ہزار ٹن)
-19.1	3.0	18.5	34.3	34.9	6,125	7,569	7,351	6,205	4,620	14.3	6,374	مشروبات (ملین بوتلیں)
-14.5	13.4	1.5	3.1	4.9	65	76	67	66	64	1.7	68	سگریٹ (اربوں میں)
9.8	6.1	17.6	22.5	13.5	31,160	28,380	26,751	22,739	18,564	13.9	25,519	سینٹ (ہزار ٹن)
-38.9	-20.3	-1.6	31.4	-32.5	483	791	993	1,009	768	-12.4	809	فولاد (ہزار ٹن)
-18.6	45.7	-10.7	79.1	-76.5	345	424	291	326	182	3.8	314	کونکر (ہزار ٹن)
3.1	2.7	3.0	-2.5	4.1	6,481	6,285	6,117	5,937	6,088	2.1	6,182	کھاد (ہزار ٹن)
2.8	-0.1	4.1	-1.5	4.3	5,056	4,918	4,925	4,733	4,806	1.9	4,888	یوریا (ہزار ٹن)
0.6	0.0	3.9	0.9	-0.6	346	344	344	331	328	1.0	339	امونیم نائٹریٹ
-0.7	-7.3	1.2	-8.7	5.3	304	306	330	326	357	-2.0	325	نائٹرو فاسفیٹ
-20.3	15.4	8.7	-7.5	-1.2	149	187	162	149	161	-1.0	162	سپر فاسفیٹ
18.1	48.9	-10.6	-8.7	6.9	626	530	356	398	436	10.9	469	ڈی امو نیٹ فاسفیٹ
-4.1	-1.5	7.0	5.5	5.9	693	723	734	686	650	2.6	697	یکیکلر (ہزار ٹن)
12.3	0.0	10.3	3.8	7.4	410	365	365	331	319	6.8	358	سوڈا الش
-25.7	-1.2	2.5	10.5	5.8	182	245	248	242	219	-1.6	227	کاسٹک سوڈا
0.0	-11.1	5.9	-5.6	-5.3	16	16	18	17	18	-3.2	17	کلورین گیس
-12.4	-5.8	7.3	2.1	3.3	85	97	103	96	94	-1.1	95	گندھک کا تیزاب
0.7	0.4	-3.7	-2.5	13.3	453	450	448	465	477	1.6	459	کانڈا اور گتا (ہزار ٹن)
5.8	-25.1	-13.7	0.7	6.7	10,678	10,089	13,467	15,602	15,491	-5.1	13,065	سائیکل ٹائر ڈیوٹس (ہزار ٹن)
33.4	30.0	-4.0	32.0	12.8	28,824	21,604	16,617	17,304	13,106	20.9	19,491	موٹر ٹائر ڈیوٹس (ہزار)
19.3	12.1	-1.8	10.5	13.0	71,730	60,107	53,607	54,610	49,439	10.6	57,899	ٹریکٹر (تعداد)
6.9	-38.2	13.6	1.1	7.6	4,053	3,792	6,139	5,403	5,343	-1.8	4,946	ٹرکس/بیس (تعداد)
50.4	-13.2	26.1	11.6	31.7	1,381	918	1,058	839	752	21.3	990	موٹر سائیکل (ہزار میں)
6.4	-21.6	10.3	-17.6	0.3	447	420	536	486	590	-4.4	496	سائیکل (ہزار میں)
3.4	-21.6	-31.5	20.0	21.6	30	29	37	54	45	-1.6	39	برقی ٹرانسفارمرز (ہزار میں)
معدنیات												
1.5	0.5	2.8	1.0	4.1	1,483	1,461	1,454	1,414	1,400	2.0	1,442.4	قدرتی گیس (ارب کیوبک فٹ)
0.0	-7.7	8.3	0.0	0.0	24	24	26	24	24	0.1	24.4	خام تیل (ملین امریکی بیرل)
-5.1	-9.5	9.8	-4.6	15.2	3,493	3,679	4,066	3,702	3,880	1.2	3,764.0	کونکر (ہزار ٹن)
1.4	3.7	-1.3	0.8	12.8	1,944	1,917	1,849	1,873	1,859	3.5	1,888.4	پہاڑی نمک (ہزار ٹن)
6.8	21.2	5.8	3.8	8.9	854	800	660	624	601	9.3	707.8	جیوم (ہزار ٹن)
11.8	4.4	24.6	38.5	24.0	37,104	33,186	31,789	25,512	18,420	0.5	29,202.2	چونے کا پتھر (ہزار ٹن)
35.3	-46.9	3.2	-41.5	39.5	23	17	32	31	53	-2.1	31.2	چینی مٹی (ہزار ٹن)
184.4	-21.7	10.6	60.0	16.1	256	90	115	104	65	49.9	126.0	کرومانٹ (ہزار ٹن)
10.5	-8.2	0.2	-2.2	33.0	409	370	403	402	411	6.7	399.0	سیلکاریٹ (ہزار ٹن)

2.6 منتخب تیاراشیا اور معدنیات کی پیداوار

نمو (فیصد)					پیداوار					اوسط مں 06-10ء		تیاراشیا/معدنیات
مں 10ء	مں 09ء	مں 08ء	مں 07ء	مں 06ء	مں 10ء	مں 09ء	مں 08ء	مں 07ء	مں 06ء	فیصد نمو	پیداوار	
-48.8	-30.6	5.3	85.9	-8.0	128	250	360	342	184	0.8	252.8	ڈولومائٹ (ہزار ٹن)
67.1	-33.0	14.4	40.8	-19.2	4,409	2,639	3,940	3,445	2,446	14.0	3,375.8	میکینیسائٹ (ٹن)
3.8	-10.3	3.6	12.0	4.2	27	26	29	28	25	2.6	27.0	سلفر (ہزار ٹن)
-25.4	26.0	6.4	-9.6	23.8	47	63	50	47	52	4.2	51.8	پیرائٹ (ہزار ٹن)

ماخذ: وفاقی دفتر شماریات

ع: عبوری



2.7 زرعی قرضے کی تقسیم، بازیابی اور واجب الادا رقم (خالص)

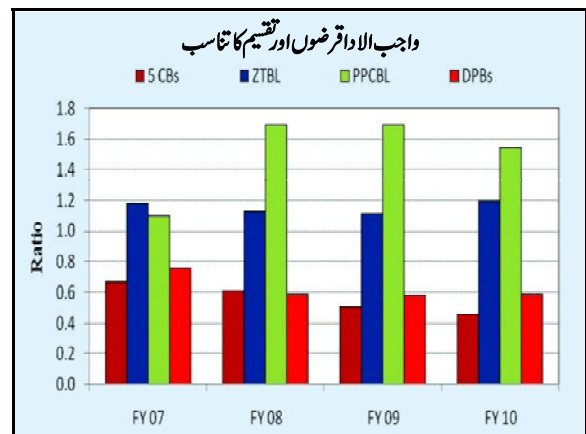
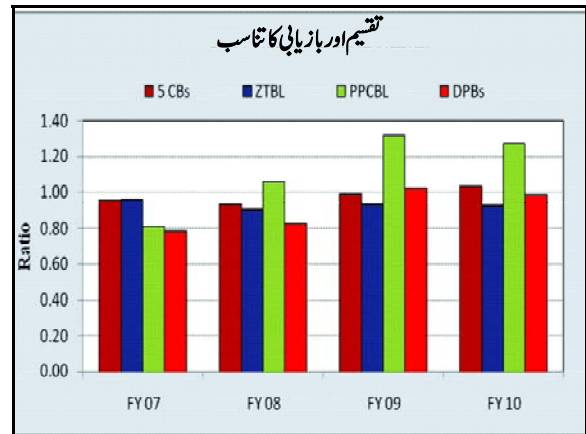
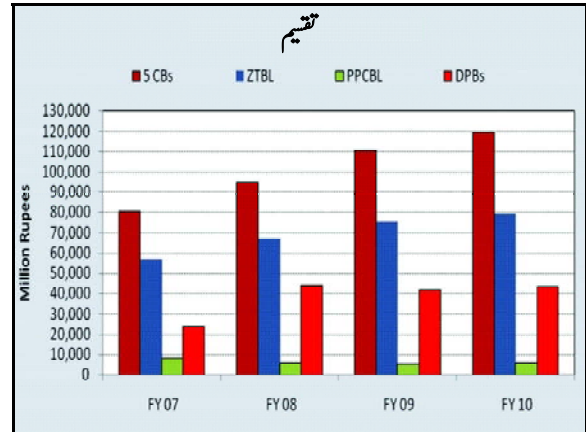
(ملین روپے)

کل	5 سی ہیر	ای پی سی بی ایل	زی ٹی بی ایل	ڈی بی ہیر	مدت
میں 07-10 (اوسط)					
861,520	405,417	25,220	277,564	153,321	تقسیم
640,738	271,131	21,449	258,195	89,964	فاری شعبہ
589,249	258,683	21,329	230,200	79,039	پیداواری قرضے
44,199	12,329	120	27,995	3,753	ترقیاتی قرضے
7,289	118	-	-	7,171	کارپوریٹ فارمنگ قرضے
220,783	134,286	3,770	19,369	63,358	غیر فاری شعبہ
825,493	398,927	27,414	257,972	141,180	بازیابی
673,076	222,155	37,053	320,316	93,553	واجب الادا
میں 07ء					
168,830	80,393	7,988	56,474	23,977	تقسیم
139,491	61,554	5,651	54,684	17,603	فاری شعبہ
129,875	57,885	5,561	51,422	15,008	پیداواری قرضے
7,756	3,585	90	3,262	819	ترقیاتی قرضے
1,860	84	-	-	1,776	کارپوریٹ فارمنگ قرضے
29,339	18,839	2,337	1,790	6,374	غیر فاری شعبہ
156,137	76,775	6,484	54,081	18,797	بازیابی
147,291	53,659	8,776	66,756	18,100	واجب الادا
میں 08ء					
211,560	94,749	5,931	66,939	43,940	تقسیم
159,675	69,081	5,159	61,761	23,673	فاری شعبہ
149,328	65,527	5,140	56,316	22,345	پیداواری قرضے
10,031	3,520	19	5,445	1,046	ترقیاتی قرضے
316	34	-	-	282	کارپوریٹ فارمنگ قرضے
51,885	25,668	772	5,178	20,267	غیر فاری شعبہ
191,796	88,445	6,282	60,647	36,421	بازیابی
168,615	57,610	10,033	75,339	25,633	واجب الادا
میں 09ء					
233,010	110,666	5,579	75,139	41,627	تقسیم
169,827	71,198	5,246	69,525	23,859	فاری شعبہ
155,249	68,270	5,240	61,714	20,027	پیداواری قرضے
11,794	2,928	6	7,811	1,048	ترقیاتی قرضے
2,784	-	-	-	2,784	کارپوریٹ فارمنگ قرضے
63,183	39,468	333	5,614	17,768	غیر فاری شعبہ
230,022	110,008	7,367	69,971	42,677	بازیابی
173,754	56,306	9,429	83,755	24,265	واجب الادا
میں 10ء					
248,120	119,609	5,722	79,012	43,777	تقسیم
171,745	69,298	5,393	72,225	24,829	فاری شعبہ
154,797	67,001	5,388	60,748	21,659	پیداواری قرضے
14,618	2,296	4.9	11,477	840	ترقیاتی قرضے
2,329	-	-	-	2,329	کارپوریٹ فارمنگ قرضے
76,376	50,311	328.4	6,787	18,949	غیر فاری شعبہ
247,538	123,699	7,281	73,273	43,285	بازیابی
183,416	54,580	8,815	94,466	25,555	واجب الادا

5 سی ہیر: 5 بڑے کمرشل بینک (این بی پی، ایچ بی پی، یو بی پی ایل، ایم سی بی، اے بی ایل)،

ماخذ: شعبہ زرعی قرضہ، اسٹیٹ بینک

ڈی بی ہیر: ملکی نجی بینک - 5 سی ہیر



2.8 ہولڈنگ کے لحاظ سے زرعی قرضوں کی تقسیم

(ملین روپے)

ہولڈنگ	2006-07ء	2007-08ء	2008-09ء	2009-10ء	جولائی تا دسمبر	جولائی تا مارچ	جولائی تا جون
فارم کا شعبہ							
گندراوقات ہولڈنگ	92,291.92	94,857.45	107,624.77	18,547.81	44,915.95	68,914.88	103,320.73
معاشی ہولڈنگ	32,077.65	37,920.12	41,038.26	6,835.83	17,991.16	28,857.48	44,960.21
بالائے معاشی ہولڈنگ	15,121.84	26,897.87	21,164.24	4,373.40	10,930.57	17,036.67	23,463.70
ضمنی کل	139,491.41	159,675.43	169,827.27	29,757.04	73,837.67	114,809.02	171,744.65
غیر فارم شعبہ							
گمہ بانی، ڈیری و گوشت	10,962.70	17,366.49	22,248.41	4,078.64	12,040.82	19,090.45	29,137.03
چھوٹے فارم	6,754.72	7,824.96	9,898.63	2,887.20	8,913.76	14,113.4	21,623.22
بڑے فارم	4,207.98	9,541.53	12,349.78	1,191.43	3,127.06	4,977.04	7,513.81
مرغبانی	16,461.27	31,362.35	38,165.84	10,055.14	19,514.20	30,539.59	43,978.78
چھوٹے فارم	1,080.13	3,005.86	1,723.92	9,984.28	19,333.25	30,319.38	43,099.39
بڑے فارم	15,381.14	28,356.49	36,441.93	70.86	180.95	220.21	879.40
ماہی گیری	458.33	803.76	652.79	83.40	233.20	777.05	1,606.80
چھوٹے فارم	279.50	433.20	320.23	82.07	231.00	771.96	1,601.66
بڑے فارم	178.83	370.55	332.56	1.33	2.20	5.09	5.14
جنگل بانی	1.03	0.61	0.43	0.73	0.73	-	-
چھوٹے فارم	1.03	0.16	0.43	-	0.73	-	-
بڑے فارم	-	0.44	-	0.73	-	-	-
دیکر	1,455.73	2,352.03	2,115.55	136.73	634.20	1,103.97	1,653.22
چھوٹے فارم	843.68	912.01	976.56	135.30	628.91	1,048.09	1,591.71
بڑے فارم	612.05	1,440.02	1,138.99	1.42	5.29	55.88	61.51
کل	168,830.46	211,560.66	233,010.31	44,111.66	106,260.82	166,320.07	248,120.48

ماخذ: شعبہ زرعی قرضہ، اسٹیٹ بینک

گندراوقات ہولڈنگ: پنجاب اور سرحد میں 112.5 ہیکڑ تک، سندھ میں 116 ہیکڑ، بلوچستان میں 132 ہیکڑ

معاشی ہولڈنگ: پنجاب اور سرحد میں 112.5 ہیکڑ تا 150 ہیکڑ، سندھ میں 16 تا 64 ہیکڑ، بلوچستان میں 32 تا 64 ہیکڑ

معاشی ہولڈنگ سے اوپر: پنجاب اور سرحد میں 150 ہیکڑ سے زائد، سندھ و بلوچستان میں 64 ہیکڑ

چھوٹے فارم: 150 ہیکڑ یا گھٹت والے مویشی، 5000 پرندے (برائلر)، 1000 پرندے (پرورش)، ماہی گیری کے لیے 12 ہیکڑ کے تالاب، ماہی گیری کے لیے

پانچ خامڑن سے زائد گجائٹس کی کشتی

بڑے فارم: چھوٹے فارم سے زیادہ تعداد میں جانور رکھنے والے

2.9 ہولڈنگ کے لحاظ سے فارم قرضوں کی تقسیم

(رقم بلین روپے میں)

فارم کارپورائٹیشن							مدت
کل	100 سے زائد	100 تا 50.1	50 تا 25.1	25 تا 12.6	12.5 تا 5.1	5 تک	
م 08ء							
پہلی سرمایہ							
222,025	1,593	4,441	9,092	29,916	109,260	67,723	قرض گیروں کی تعداد
27,294.04	829.92	3,934.68	2,400.50	4,235.06	9,572.53	6,321.34	تقسیم شدہ رقم
دوسری سرمایہ							
230,324	1,878	4,981	10,446	22,538	99,446	91,035	قرض گیروں کی تعداد
39,037.48	1,782.94	2,969.55	3,909.93	6,235.95	15,927.69	8,211.43	تقسیم شدہ رقم
تیسری سرمایہ							
294,595	926	3,490	6,281	20,507	173,027	90,364	قرض گیروں کی تعداد
34,009.0	722.20	6,397.80	2,848.70	5,629.65	9,999.99	8,410.49	تقسیم شدہ رقم
چوتھی سرمایہ							
450,244	3,533	8,704	15,564	45,707	148,449	228,287	قرض گیروں کی تعداد
59,334.90	3,951.73	7,210.44	5,761.88	9,469.45	19,514.89	13,426.51	تقسیم شدہ رقم
م 09ء							
پہلی سرمایہ							
224,490	2,236	5,223	8,355	19,338	93,388	95,950	قرض گیروں کی تعداد
29,738.41	1,789.57	3,565.38	2,703.9	4,362.84	9,428.58	7,888.15	تقسیم شدہ رقم
دوسری سرمایہ							
472,806	2,124	4,834	9,803	24,721	176,436	254,888	قرض گیروں کی تعداد
39,531.06	2,078.45	2,184.03	4,198.10	6,623.58	14,374.74	10,072.17	تقسیم شدہ رقم
تیسری سرمایہ							
291,630	951	4,822	8,339	24,040	236,467	17,011	قرض گیروں کی تعداد
37,025.04	1,850.56	2,728.46	3,445.64	6,387.40	15,010.67	7,602.31	تقسیم شدہ رقم
چوتھی سرمایہ							
427,322	2,214	6,969	14,478	42,423	133,953	227,285	قرض گیروں کی تعداد
63,532.76	3,797.13	2,788.36	5,713.67	11,809.81	19,939.86	19,483.93	تقسیم شدہ رقم
م 10ء							
پہلی سرمایہ							
188,912	1,282	3,010	6,544	16,252	84,678	77,146	قرض گیروں کی تعداد
29,757.04	2,248.13	1,977.83	3,164.92	4,388.99	10,521.81	7,455.37	تقسیم شدہ رقم
دوسری سرمایہ							
328,856	1,991	3,945	8,723	26,382	149,396	138,419	قرض گیروں کی تعداد
44,080.63	3,127.61	3,382.94	4,405.72	7,459.20	14,582.30	11,122.86	تقسیم شدہ رقم
تیسری سرمایہ							
215,088	1,341	2,747	6,001	19,316	101,432	84,251	قرض گیروں کی تعداد
40,982.01	3,441.84	2,608.82	3,675.83	6,039.94	12,869.36	12,346.22	تقسیم شدہ رقم
چوتھی سرمایہ							
311,124	2,908	6,501	12,465	34,283	173,418	81,549	قرض گیروں کی تعداد
56,924.96	1,924.17	3,566.91	6,463.59	12,029.86	25,805.85	7,134.58	تقسیم شدہ رقم

ماخذ: شعبہ زرعی قرضہ، بینک دولت پاکستان

2.10 معین سرمایہ کاری کے لیے نجی شعبے کو فراہم کردہ سرمایہ کاری - تقسیم

(ملین روپے)

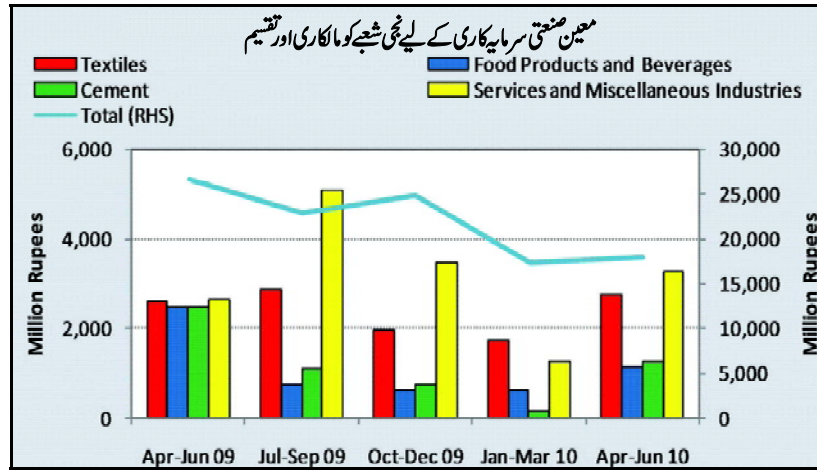
صنعتیں						مالکاری					
						اپریل تا جون 09ء	جولائی تا ستمبر 09ء	اکتوبر تا دسمبر 09ء	جولائی تا مارچ 10ء	اپریل تا جون 10ء	مئی 10ء
اشیاء سازی						13,825.35	10,629.37	9,948.17	11,810.21	12,936.14	45,323.89
(1) غذائی مصنوعات اور مشروبات						2,490.80	742.38	643.44	614.41	1,145.79	3,146.02
i- غذائی مصنوعات						2,490.80	742.38	643.44	482.82	1,142.64	3,011.28
الف- چینی کی صنعت						1,442.12	463.02	554.02	170.00	490.00	1,677.04
ب- دیگر غذائی صنعتیں						1,048.67	279.36	89.42	312.82	652.64	1,334.24
ii- مشروبات						-	-	-	131.59	3.15	134.74
(2) تہا کو						-	-	-	-	-	-
(3) ٹیکسٹائل						2,613.44	2,874.06	1,982.61	1,736.30	2,758.19	9,351.16
i- اسپننگ ٹیکسٹائل						1,277.03	1,145.29	818.77	473.28	1,134.62	3,571.96
ii- ویوٹیک ٹیکسٹائل						694.29	89.04	384.95	507.13	321.39	1,302.51
iii- فٹنگ						18.86	0.00	223.29	256.61	200.00	679.90
iv- تیار ملو سات						411.54	125.93	205.25	76.53	0.30	408.01
v- دیگر						211.71	1,513.80	350.35	422.75	1,101.88	3,388.78
(4) چمڑے کی رنگائی						-	-	-	-	-	-
(5) کاغذ و گتا، اشاعت و چھپائی						-	18.34	2.52	190.00	0.71	211.57
(6) کوئلہ اور ریٹائن پتھرول						525.25	25.34	126.66	433.63	0.08	585.71
(7) کیمیکل اور کیمیکل مصنوعات						3,515.39	3,569.40	3,324.91	4,777.15	1,751.49	13,422.95
i- مصنوعی کھاد اور نائٹروجن						1,851.13	3,139.76	3,266.01	4,231.77	1,033.58	11,671.12
ii- طبی دوا سازی						34.35	160.64	26.68	35.48	309.34	532.14
iii- دیگر کیمیکل اور کیمیکل مصنوعات						1,629.90	269.00	32.22	509.90	408.57	1,219.69
(8) ربڑ اور پلاسٹک مصنوعات						6.89	1,214.98	101.25	142.90	56.20	1,515.33
(9) غیر دھاتی معدنیات						2,898.97	1,112.09	762.02	170.00	1,258.37	3,302.48
i- سیمنٹ						2,484.66	1,112.09	762.02	170.00	1,258.37	3,302.48
ii- دیگر غیر دھاتی معدنی مصنوعات						414.30	-	-	-	-	-
(10) بنیادی دھاتیں						82.24	403.26	456.92	634.30	1,219.93	2,714.41
(11) ذیلی ہوائی دھاتی مصنوعات علاوہ مشینری و مال برداری						81.73	198.98	195.94	580.14	90.23	1,065.29
(12) مشینری و آلات علاوہ برقی						4.80	-	101.70	115.71	126.32	343.73
(13) برقی مشینری، آلات اور دفتری سامان						150.00	100.00	-	-	2,695.98	2,795.98
(14) الیکٹرانکس کی صنعت						500.00	-	808.29	500.00	1,250.00	2,558.29
(15) مال برداری صنعت						303.22	-	500.00	593.88	2.30	1,096.18
i- کاریں، ٹریلر، پرزے اور لوازمات						200.00	-	-	593.88	2.30	596.18
ii- مال برداری کا دیگر ساز و سامان						103.22	-	500.00	-	-	500.00
(16) کھیلوں کا سامان						-	-	-	-	-	-

2.10 معین سرمایہ کاری کے لیے نجی شعبے کو فراہم کردہ سرمایہ کاری - تقسیم

(ملین روپے)

صنعتیں						مالکاری
اپریل تا جون 09ء	جولائی تا ستمبر 09ء	اکتوبر تا دسمبر 09ء	جولائی تا مارچ 10ء	اپریل تا جون 10ء	مئی 10ء	
652.59	370.54	941.91	1,321.79	580.55	3,214.79	17) دیگر تیار اشیا
-	-	-	-	-	-	جہاز شکنی اور فضلہ / اسکرپ (کھاڑ)
10,107.16	7,098.23	11,318.54	4,332.00	1,900.56	24,649.33	بجلی، گیس و پانی کی فراہمی
2,631.07	5,092.21	3,469.81	1,281.32	3,257.09	13,100.43	خدمات و تفریق صنعتیں
26,563.60	22,819.81	24,736.52	17,423.53	18,093.79	83,073.65	کل

ماخذ: شعبہ شماریات، بینک دولت پاکستان



2.11 پاکستان: فنڈز کھاتے کا بہاؤ

(ارب روپے)

لیمن دین / شعبے		ملکی معیشت				باقی دنیا	
		مجموعی ملکی شعبہ		حکومت		مجموعی ملکی شعبہ	
		م 09ء	م 10ء	م 09ء	م 10ء	م 09ء	م 10ء
خام قومی قابل استعمال آمدنی		12,763.1	15,265.6	725.8	1,223.0	12,037.3	14,042.6
حتی صرف		11,283.8	13,127.8	1,029.2	1,312.5	10,254.6	11,815.3
خام سرمایہ کاری		1,998.0	2,197.0	377.1	632.5	1,621.0	1,564.4
ذخائر میں تبدیلی		203.8	234.7			203.8	234.7
اشیا و غیر عامل خدمات کی برآمدات							
اشیا و غیر عامل خدمات کی درآمدات							
خالص عامل آمدنی و نجی منتقلیاں							
نجی منتقلیاں							
سرکاری منتقلیاں							
غیر مالی تبادلات (بچت - سرمایہ کاری) = جاری حسابات کا توازن		-722.6	-293.9	-680.4	-722.1	-42.2	428.2
بیرونی مالکاری		608.8	212.0	149.7	312.3	287.5	-50.6
غیر زری		437.2	261.6	149.7	312.3	287.5	-50.6
بلا واسطہ سرمایہ کاری (ایف ڈی آئی)		290.1	185.9			290.1	185.9
خالص بیرونی قرض گیری		147.1	75.8	149.7	312.3	-2.5	-236.5
زری		171.7	-49.6			171.7	-49.6
خالص بیرونی اثاثوں میں تبدیلی		171.7	-49.6			171.7	-49.6
جس میں قدر کے تخمینے میں تبدیلی							
ملکی مالکاری							
زری							
ملکی قرضے							
زرو بیع							
غیر زری							
غیر بینک							
خالص افراط و تفریط		113.8	81.9	-10.8	-186.3	47.0	252.3

1۔ فنڈز کھاتوں کی روانی کے لیے یہ فرض کیا جاتا ہے کہ بینکاری شعبے کا کوئی غیر مالی لین دین نہیں ہے اس لیے کہ اس میں بچت سرمایہ کاری کا فرق صفر کے برابر ہوتا ہے

2۔ اعانت میزانیہ اور اس سے حاصل ہونے والا کسبو سود

3۔ بشمول پی ایس ایز کے لیے اجناس آپریشنل مالکاری میں ہونے والی تبدیلیاں،

4۔ بشمول ملکی نجی کاری وصولیاں

